

Teilnehmer an Übungen/Probeklausur

Probeklausur
 Übungsnote (alle Blätter + Probeklausur)

Teilnehmer an der Hauptklausur

Hauptklausur

Endnote nach Hauptklausur

Teilnehmer an der Nachklausur

Nachklausur
 Endnote nach NachKlausur

Teilnehmer an mindestens einer Klausur

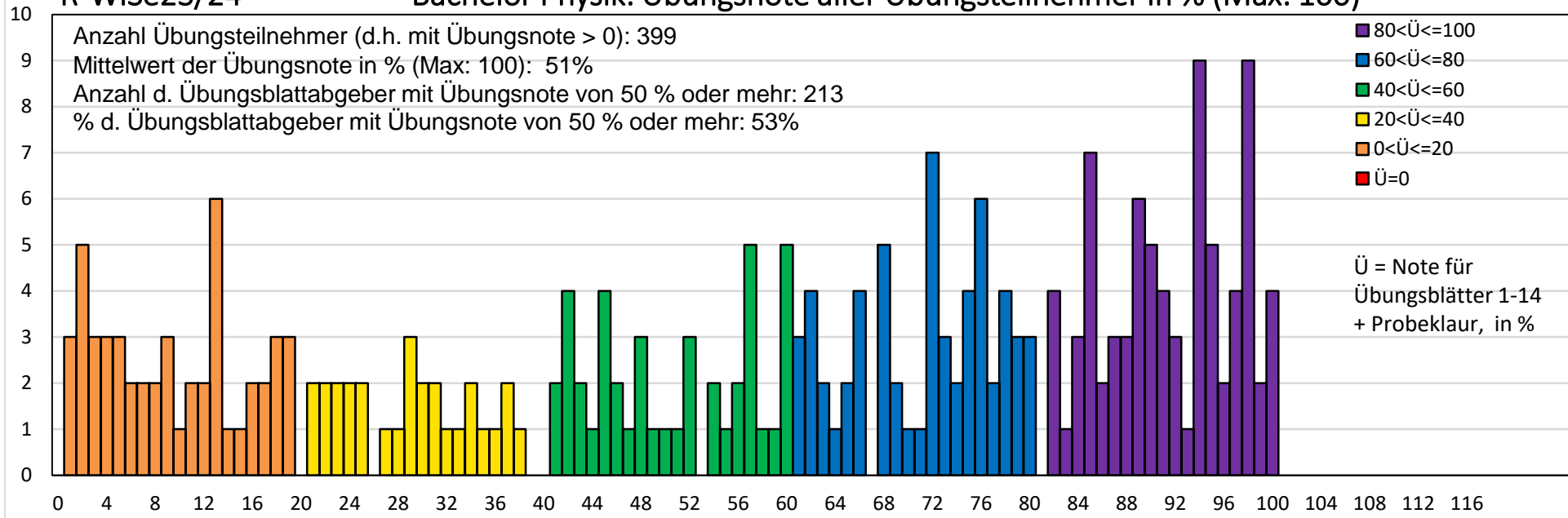
Übungsnote
 Beste der zwei Klausuren
 Endnote

Verbesserung der Endnote durch Übungsbonus

	Bachelor Physik				Nebenfach/Lehramt			
	Teilnehmerzahl	Notenmittelwert in %	Teilnehmerzahl mit Note >= 50%	% der Teilnehmer mit Note >= 50%	Teilnehmerzahl	Notenmittelwert in %	Teilnehmerzahl mit Note >= 50%	% der Teilnehmer mit Note >= 50%
Probeklausur	205	52	113	55	26	45	9	35
Übungsnote (alle Blätter + Probeklausur)	400	52	214	54	110	26	29	26
Hauptklausur	259	50	138	53	43	44	18	42
Endnote nach Hauptklausur	259	61	187	72	43	52	23	53
Nachklausur	66	33	12	18	10	41	3	30
Endnote nach NachKlausur	66	41	25	38	10	48	8	80
Übungsnote	276	71	210	76	43	55	26	38
Beste der zwei Klausuren	276	51	150	54	43	47	21	49
Endnote	276	61	211	76	43	55	31	72
Verbesserung der Endnote durch Übungsbonus		10	61	22		8	10	23

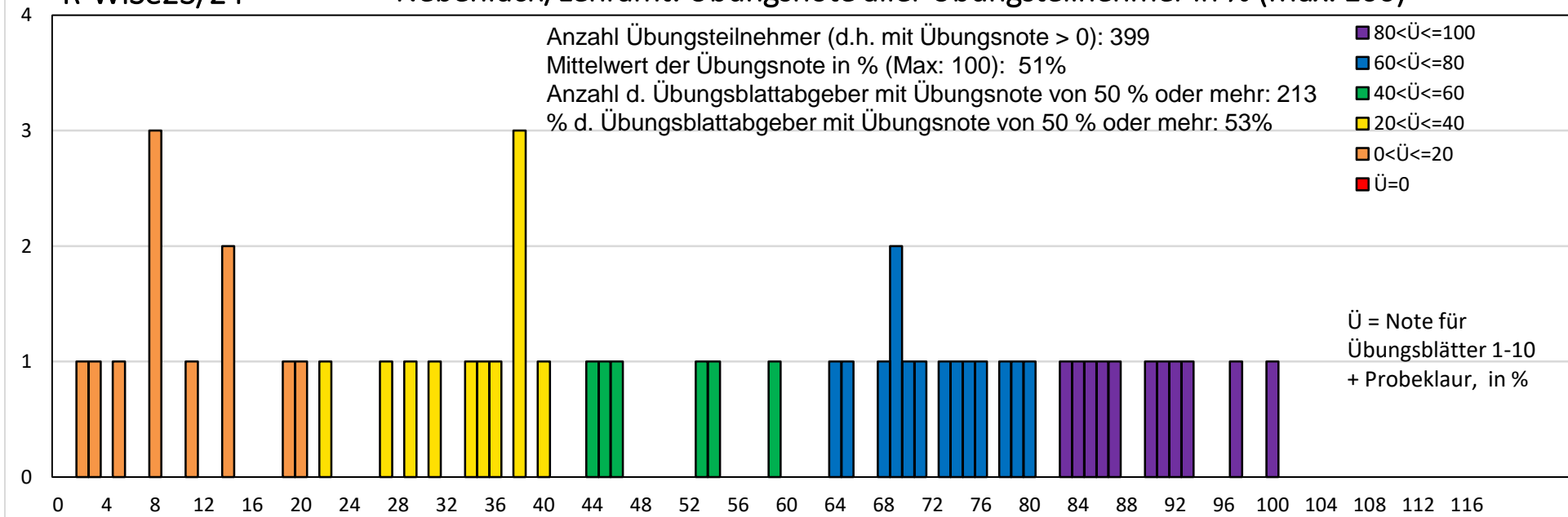
R-WiSe23/24

Bachelor Physik: Übungsnote aller Übungsteilnehmer in % (Max: 100)



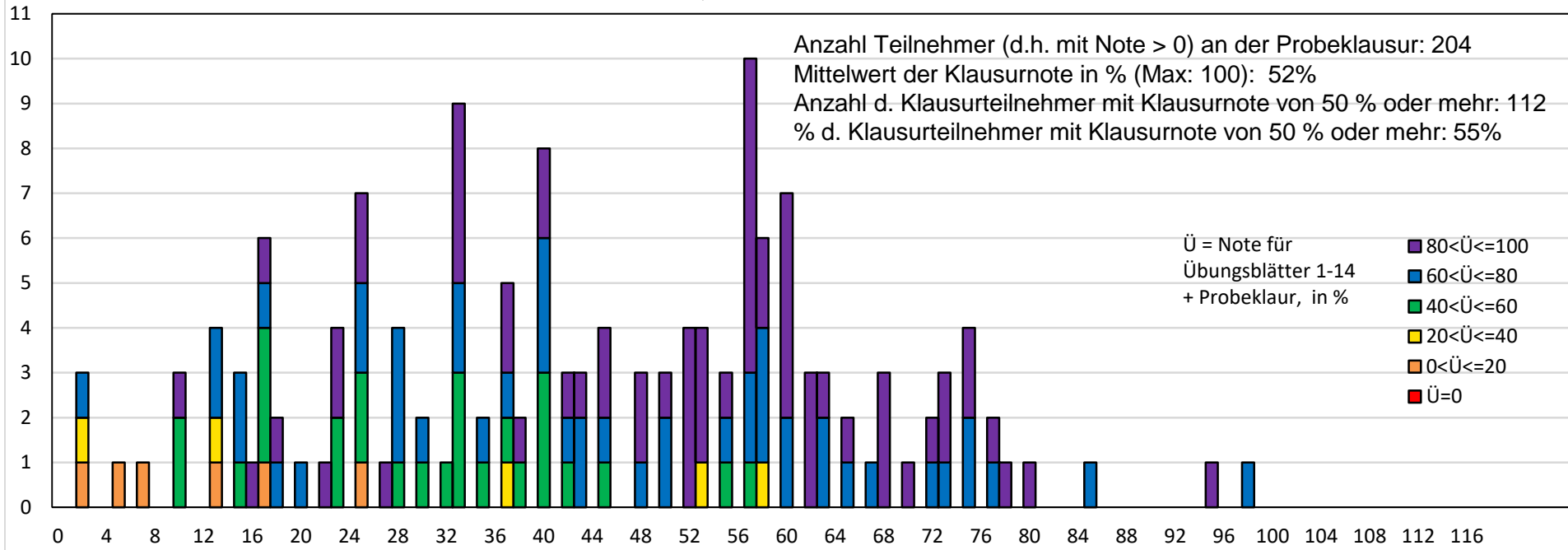
R-WiSe23/24

Nebenfach/Lehramt: Übungsnote aller Übungsteilnehmer in % (Max: 100)



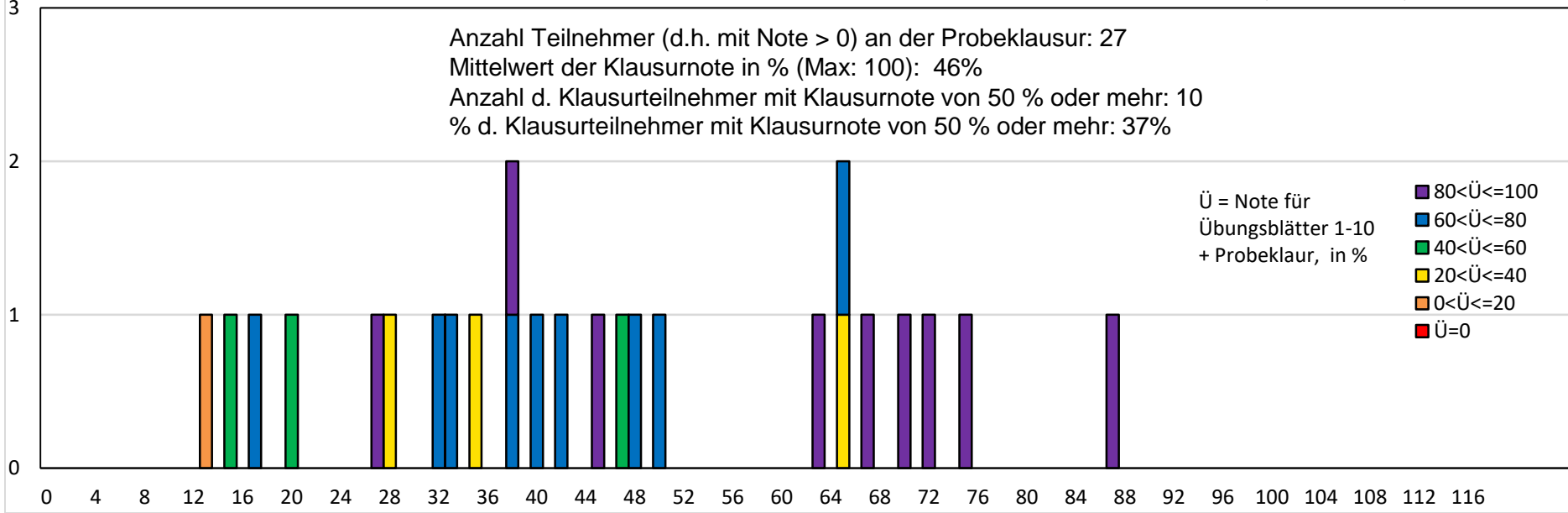
R-WiSe23/24

Bachelor Physik: Probeklausur - Klausurnote in % (Max: 100)



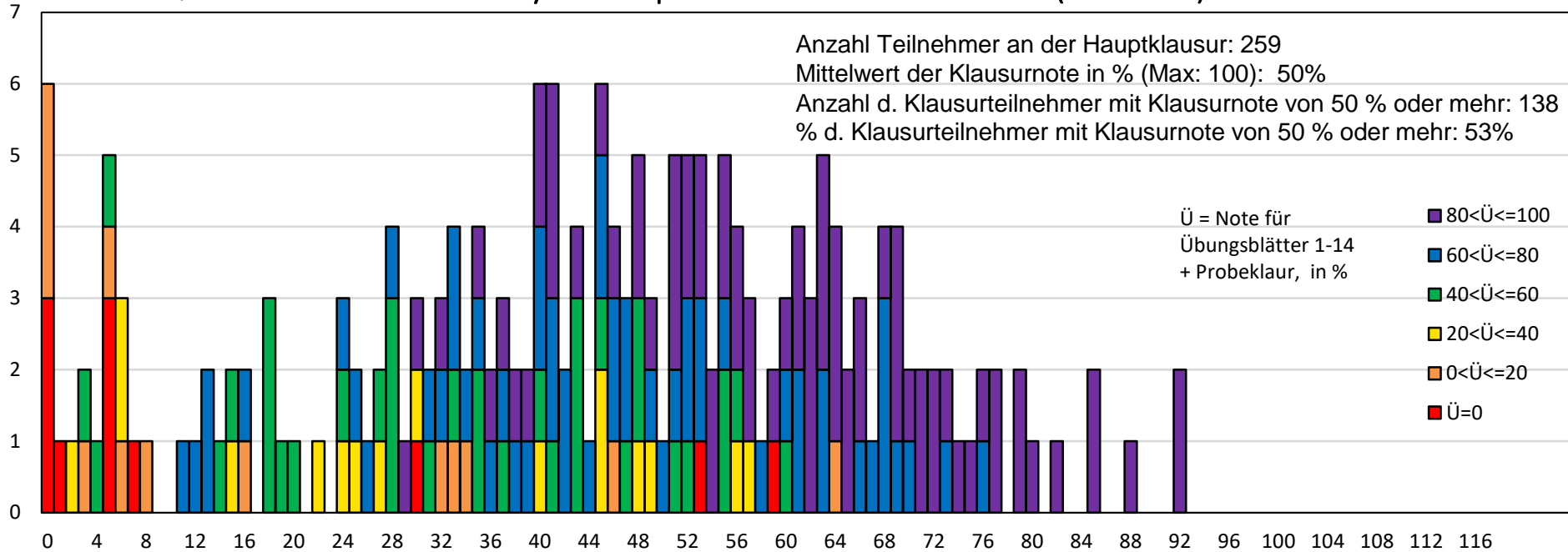
R-WiSe23/24

Nebenfach/Lehramt: Probeklausur - Klausurnote in % (Max: 100)



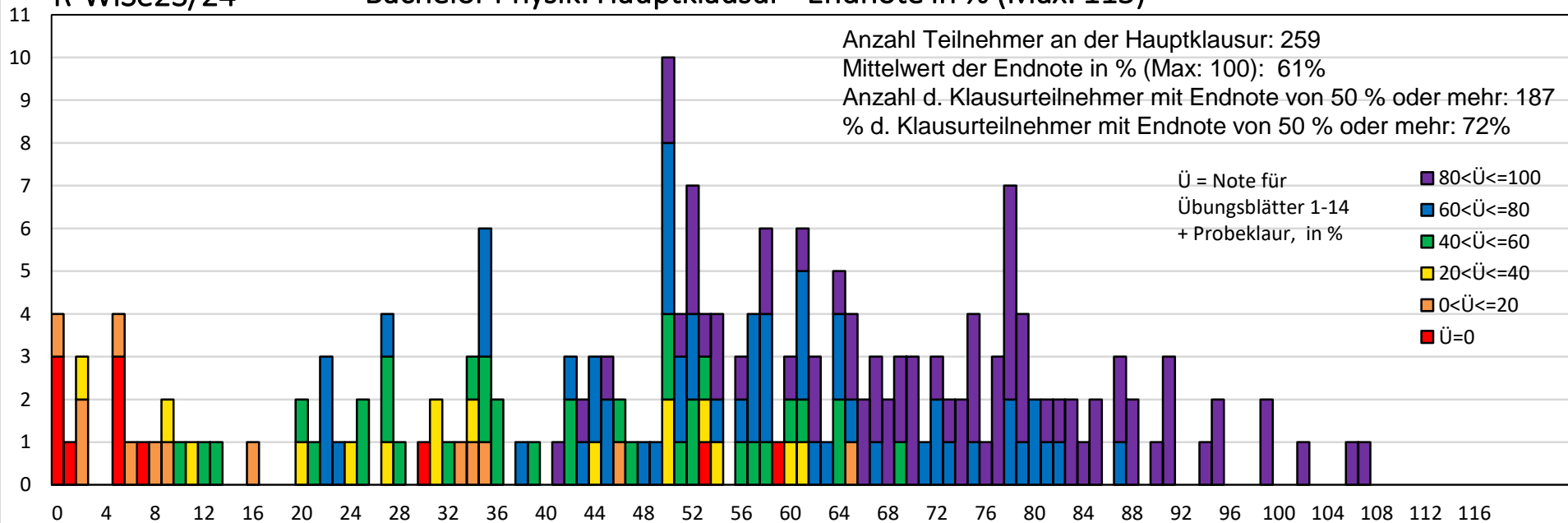
R-WiSe23/24

Bachelor Physik: Hauptklausur - Klausurnote in % (Max: 100)



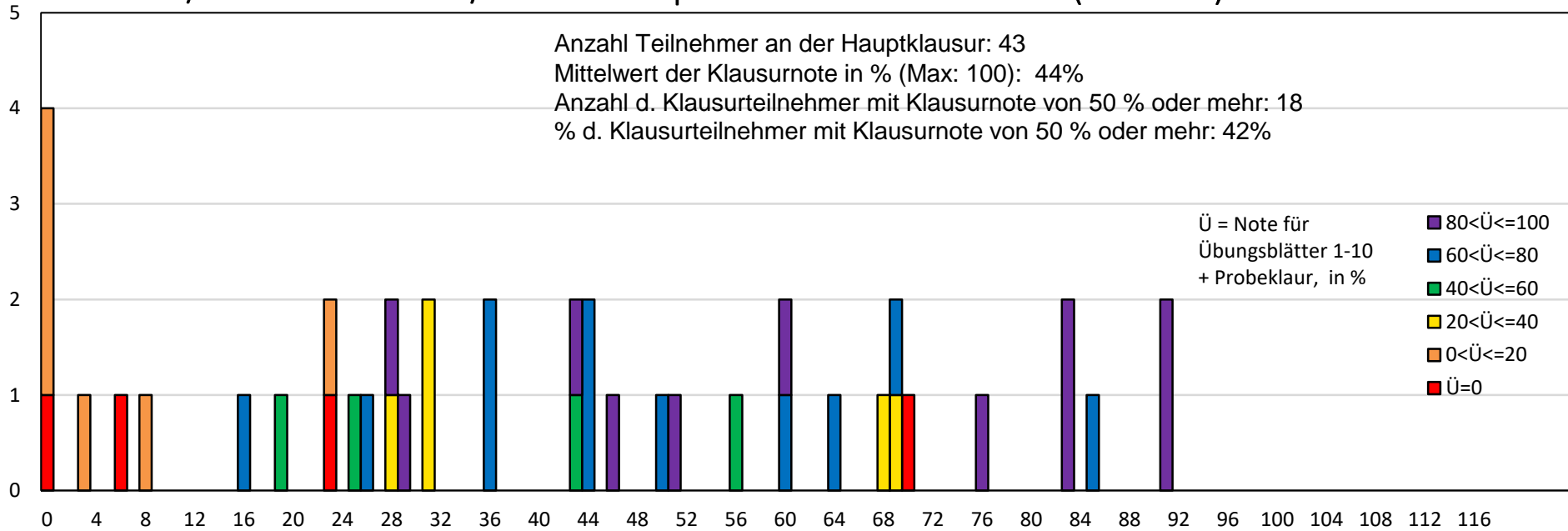
R-WiSe23/24

Bachelor Physik: Hauptklausur - Endnote in % (Max: 115)



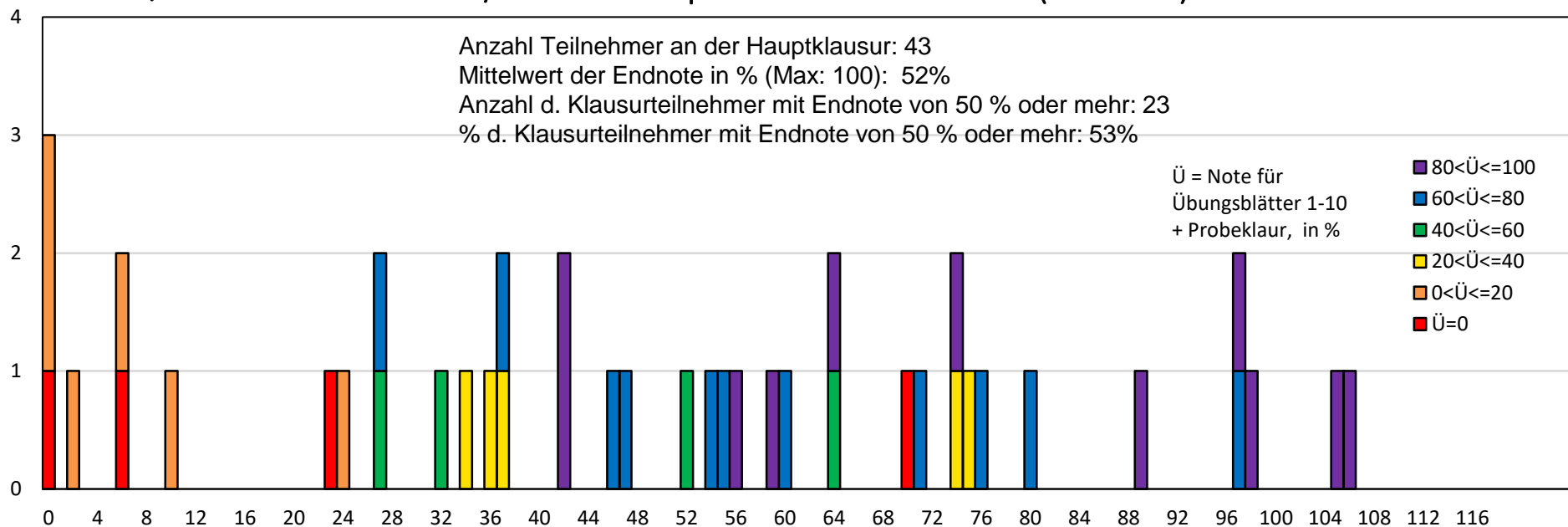
R-WiSe23/24

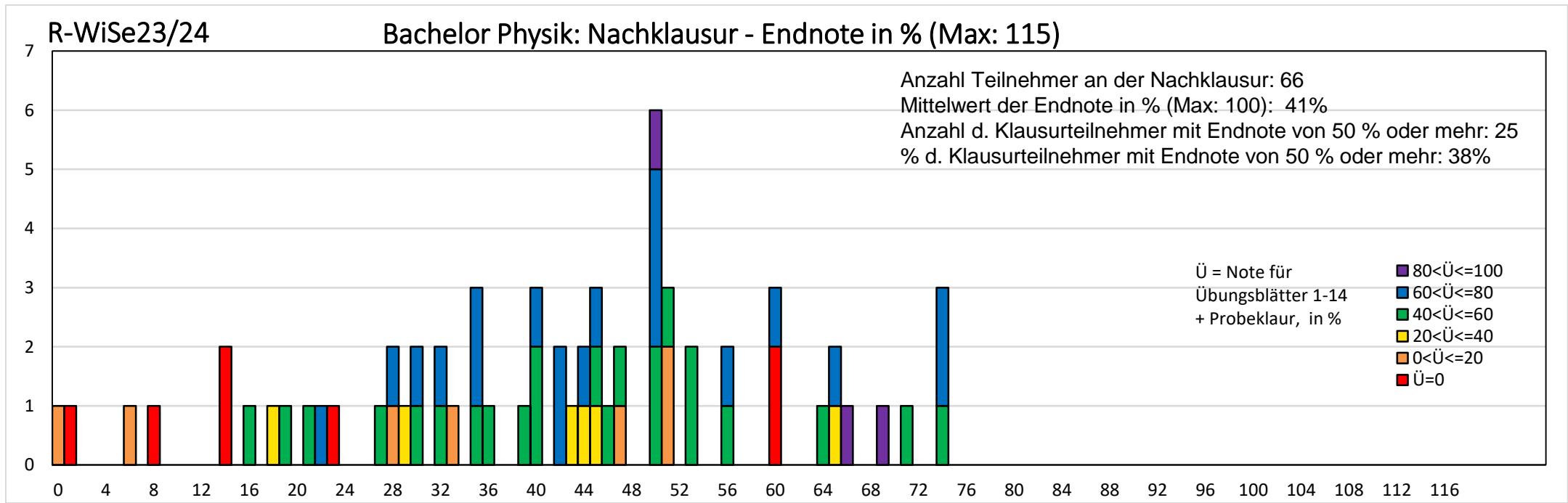
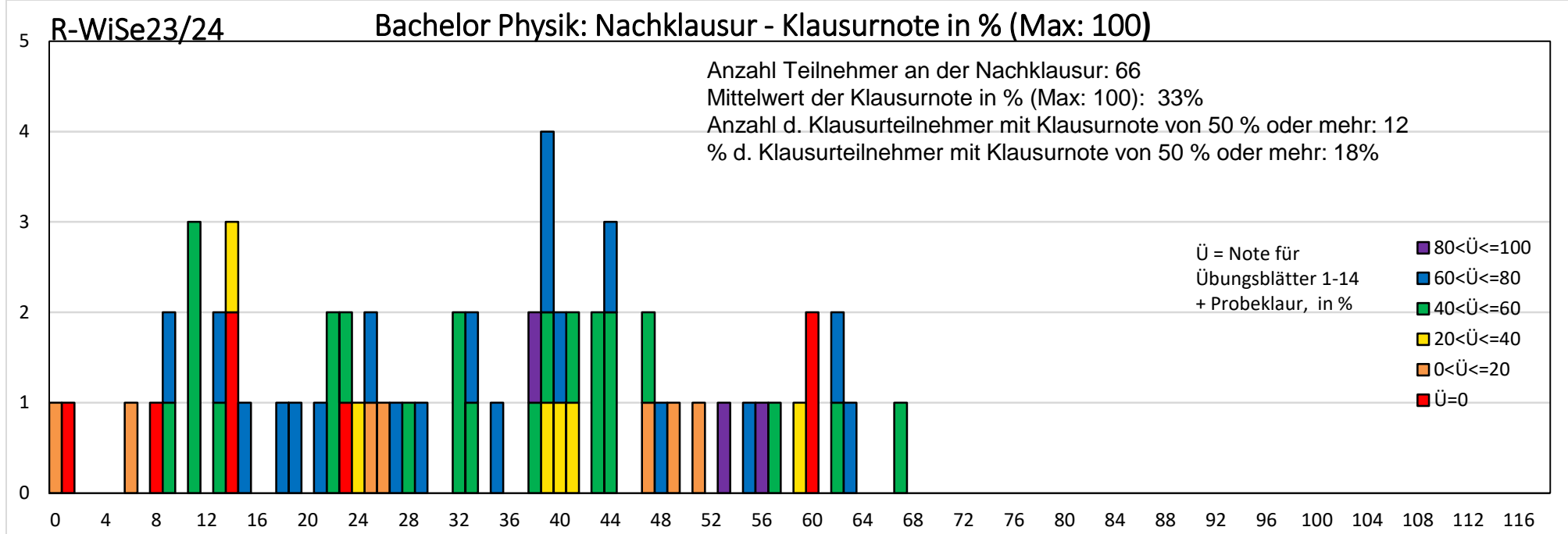
Nebenfach/Lehramt: Hauptklausur - Klausurnote in % (Max: 100)



R-WiSe23/24

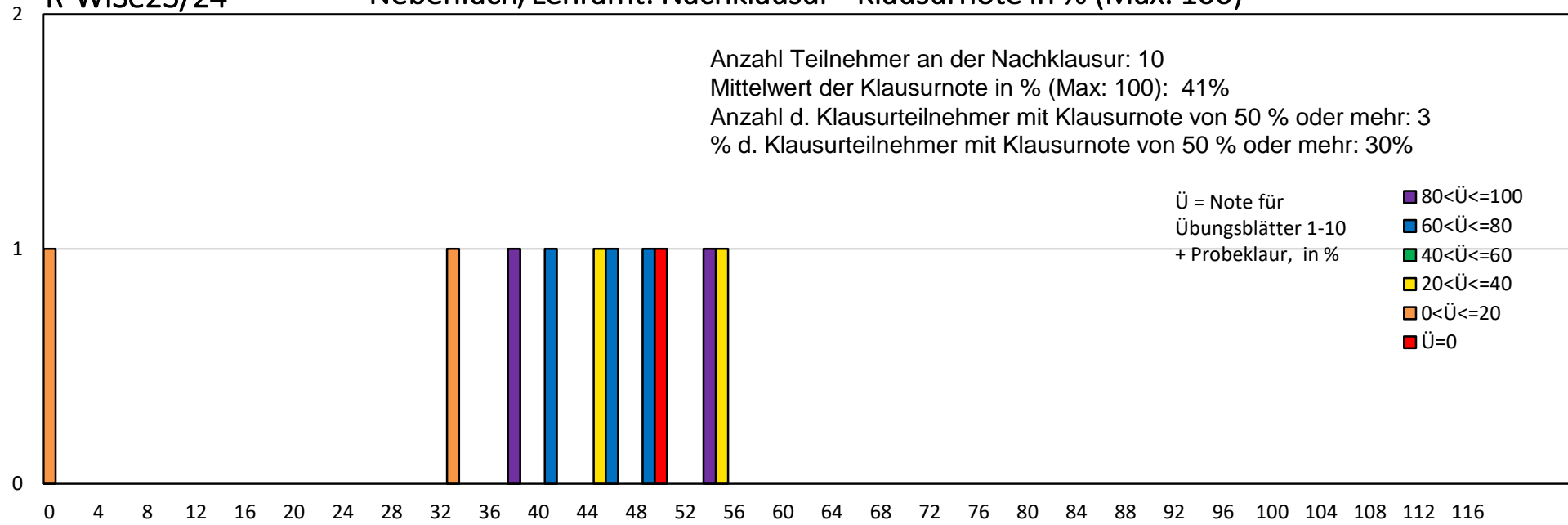
Nebenfach/Lehramt: Hauptklausur - Endnote in % (Max: 115)





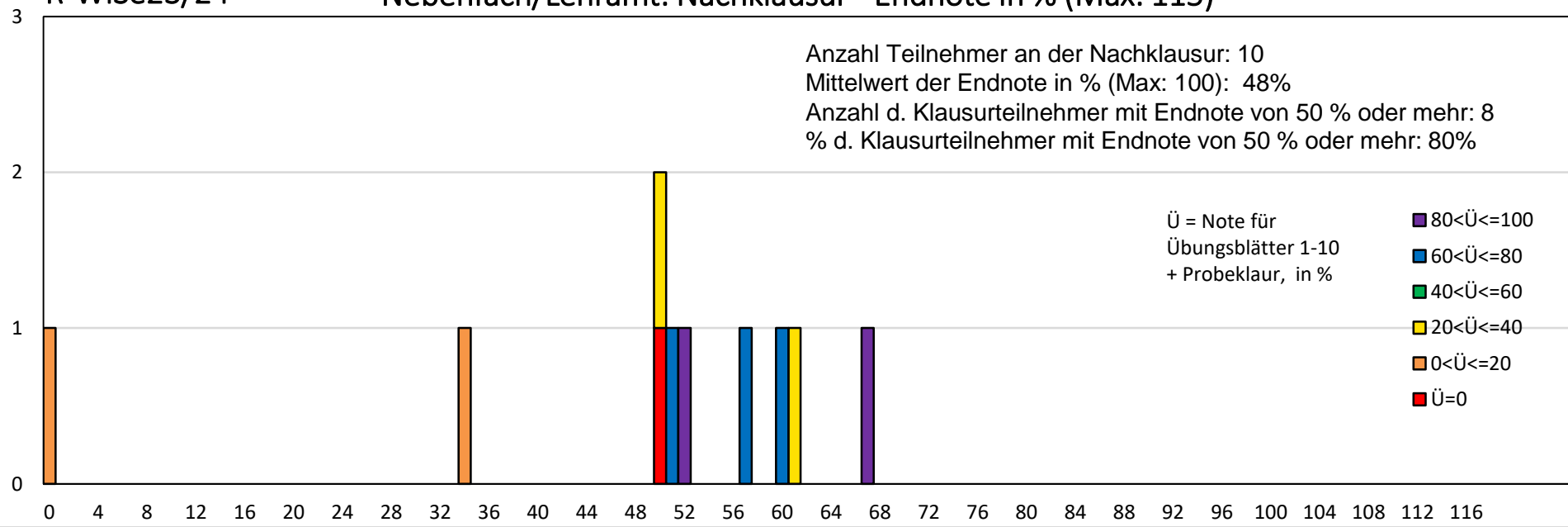
R-WiSe23/24

Nebenfach/Lehramt: Nachklausur - Klausurnote in % (Max: 100)



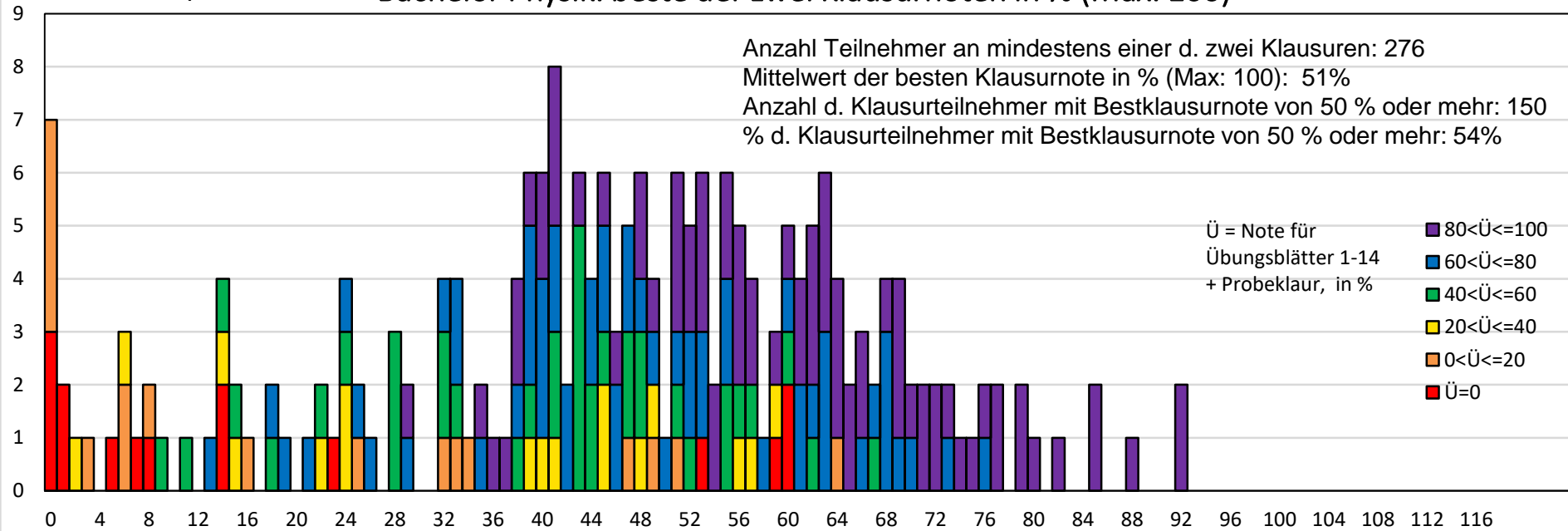
R-WiSe23/24

Nebenfach/Lehramt: Nachklausur - Endnote in % (Max: 115)



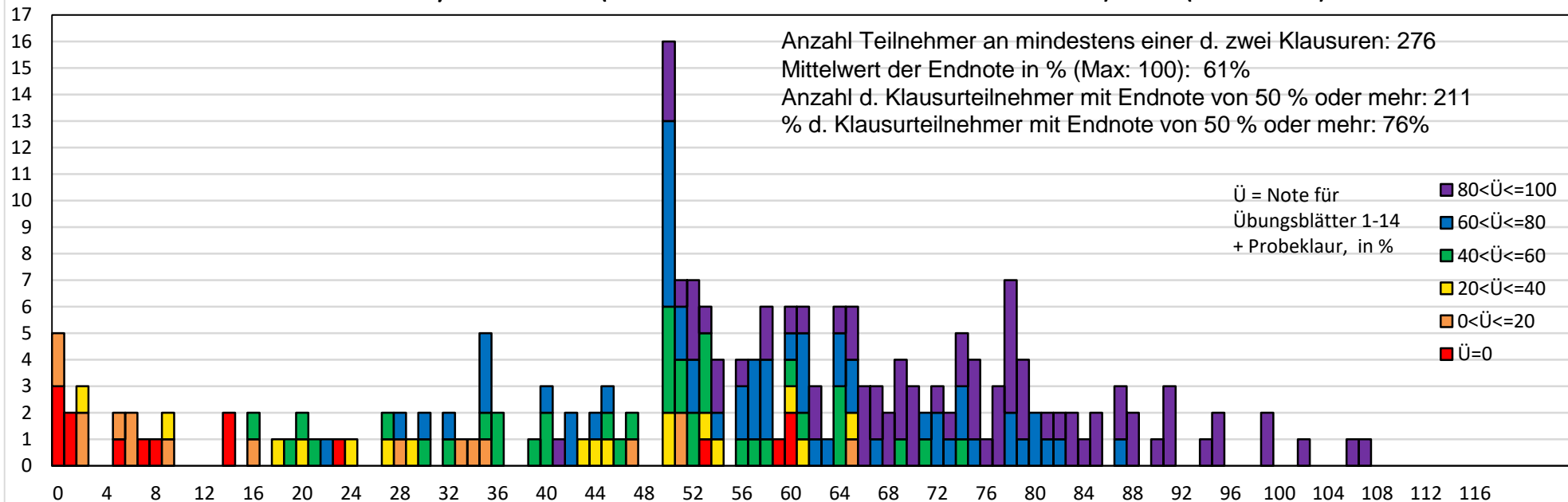
R-WiSe23/24

Bachelor Physik: beste der zwei Klausurnoten in % (Max: 100)



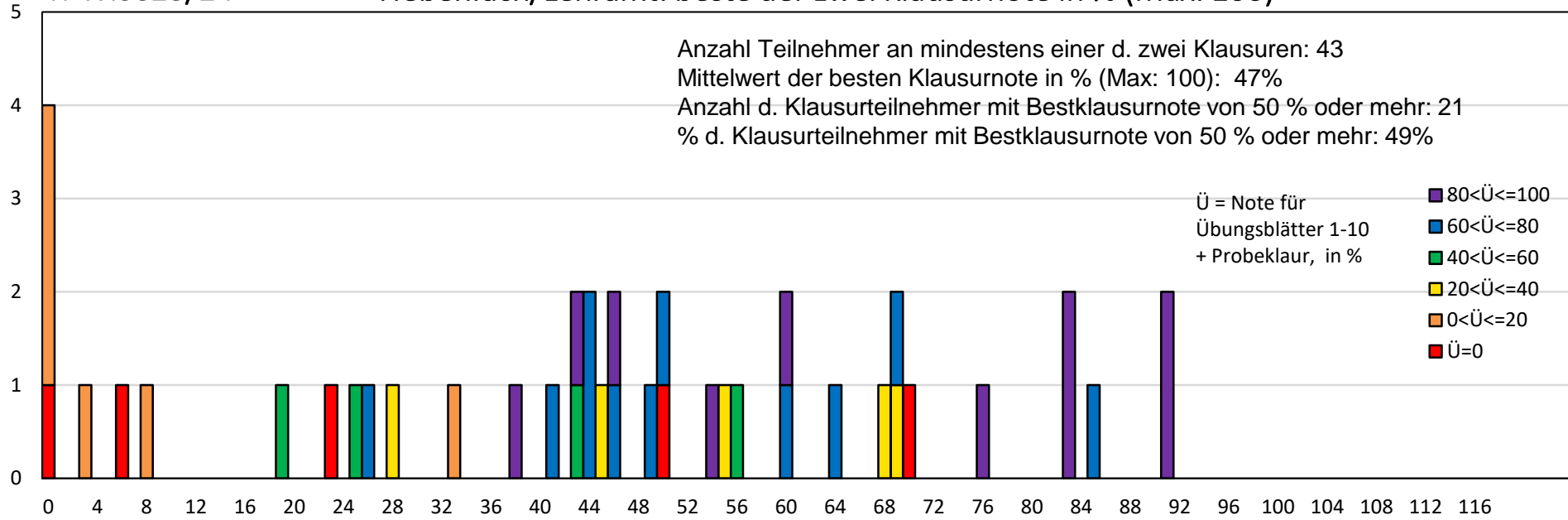
R-WiSe23/24

Bach. Phys: Endnote (bei Teilnahme an mind. einer Klausur) in % (Max: 115)



R-WiSe23/24

Nebenfach/Lehramt: beste der zwei Klausurnote in % (Max: 100)



R-WiSe23/24

N.fach/L.amt: Endnote (bei Teilnahme an mind. einer Klausur) in % (Max:115)

