

# T0-WiSe22/23

## Statistik im Überblick

18.04.2023 15:56

### Teilnehmer an Übungen/Probeklausur

Probeklausur

Übungsnote (alle Blätter + Probeklausur)

### Teilnehmer an der Hauptklausur

Hauptklausur

**Endnote nach Hauptklausur**

### Teilnehmer an der Nachklausur

Nachklausur

– Klausur mit Nachklausur

### Teilnehmer an mindestens einer Klausur

Übungsnote

Beste der zwei Klausuren

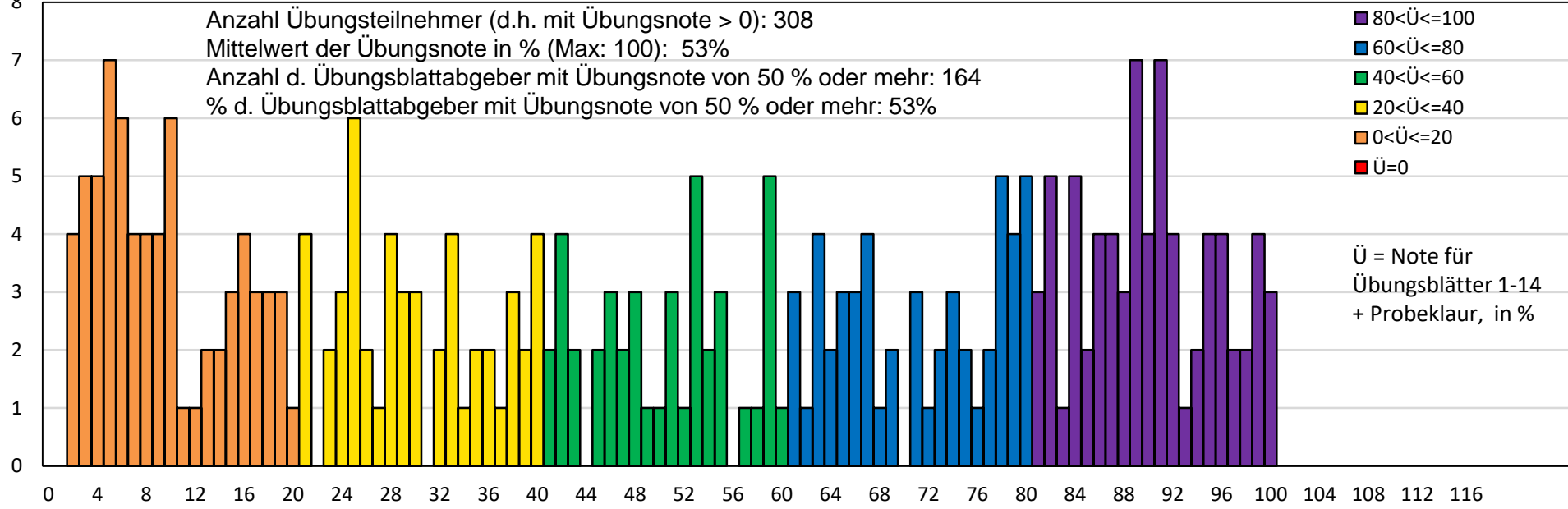
Endnote

**Verbesserung der Endnote durch Übungsbonus**

	Bachelor Physik				Nebenfach/Lehramt			
	Teilnehmerzahl	Notenmittelwert in %	Teilnehmerzahl mit Note > = 50%	% der Teilnehmer mit Note > = 50%	Teilnehmerzahl	Notenmittelwert in %	Teilnehmerzahl mit Note > = 50%	% der Teilnehmer mit Note > = 50%
Probeklausur	176	54	104	59	31	56	19	61
Übungsnote (alle Blätter + Probeklausur)	297	58	173	58	80	45	31	39
Hauptklausur	222	50	115	52	48	47	19	40
<b>Endnote nach Hauptklausur</b>	<b>222</b>	<b>60</b>	<b>151</b>	<b>68</b>	<b>48</b>	<b>56</b>	<b>27</b>	<b>56</b>
Nachklausur	72	33	12	17	16	38	6	38
– Klausur mit Nachklausur	72	39	24	33	16	47	9	56
Übungsnote	237	65	164	69	51	58	28	43
Beste der zwei Klausuren	237	51	125	53	51	50	25	49
Endnote	<b>237</b>	<b>61</b>	<b>171</b>	<b>72</b>	<b>51</b>	<b>58</b>	<b>36</b>	<b>71</b>
<b>Verbesserung der Endnote durch Übungsbonus</b>		<b>10</b>	<b>46</b>	<b>19</b>		<b>8</b>	<b>11</b>	<b>22</b>

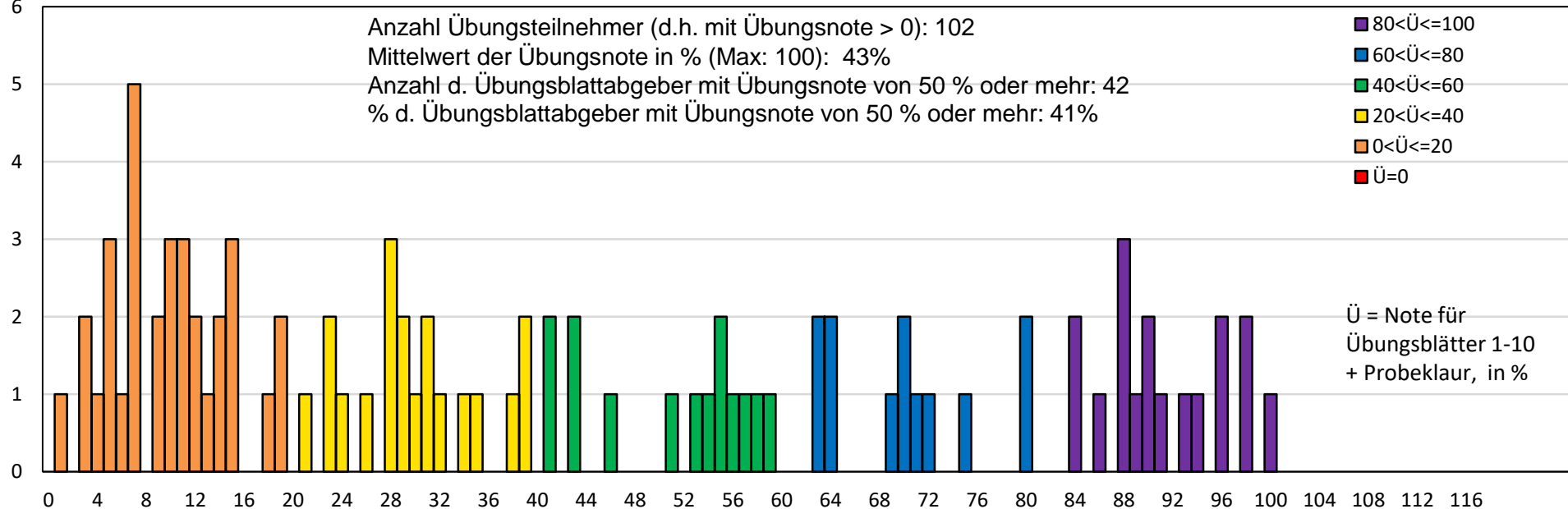
### T0-WiSe22/23

### Bachelor Physik: Übungsnote aller Übungsteilnehmer in % (Max: 100)



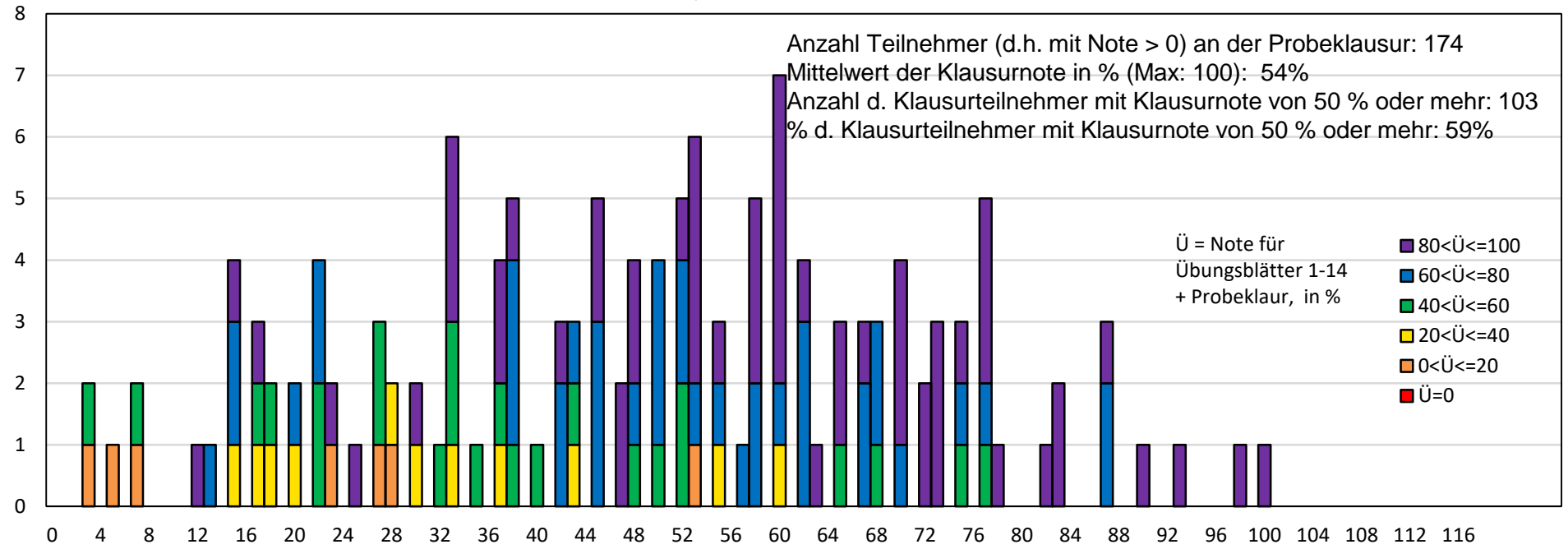
### T0-WiSe22/23

### Nebenfach/Lehramt: Übungsnote aller Übungsteilnehmer in % (Max: 100)



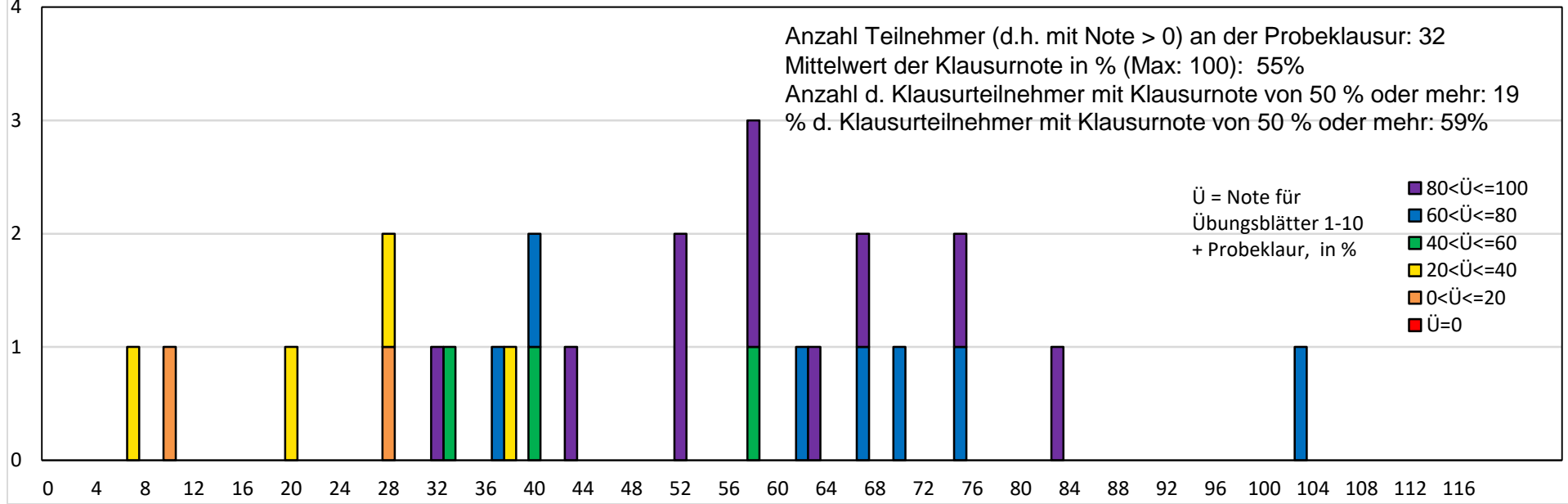
### T0-WiSe22/23

### Bachelor Physik: Probeklausur - Klausurnote in % (Max: 100)



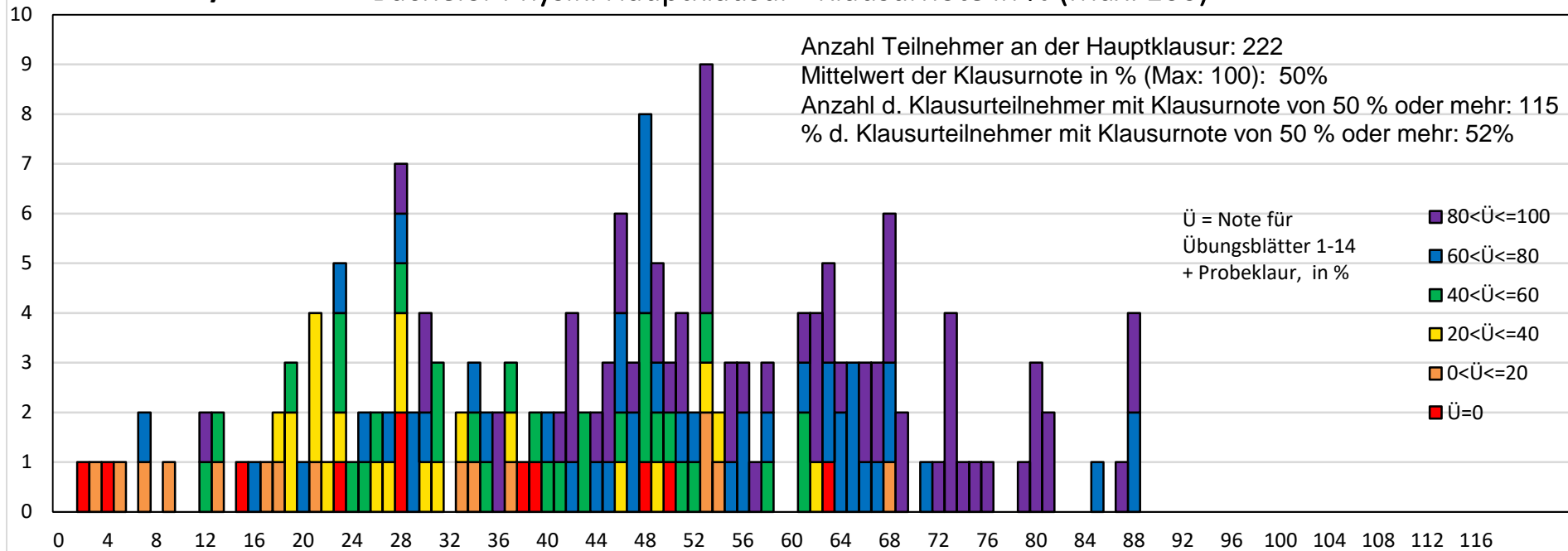
### T0-WiSe22/23

### Nebenfach/Lehramt: Probeklausur - Klausurnote in % (Max: 100)



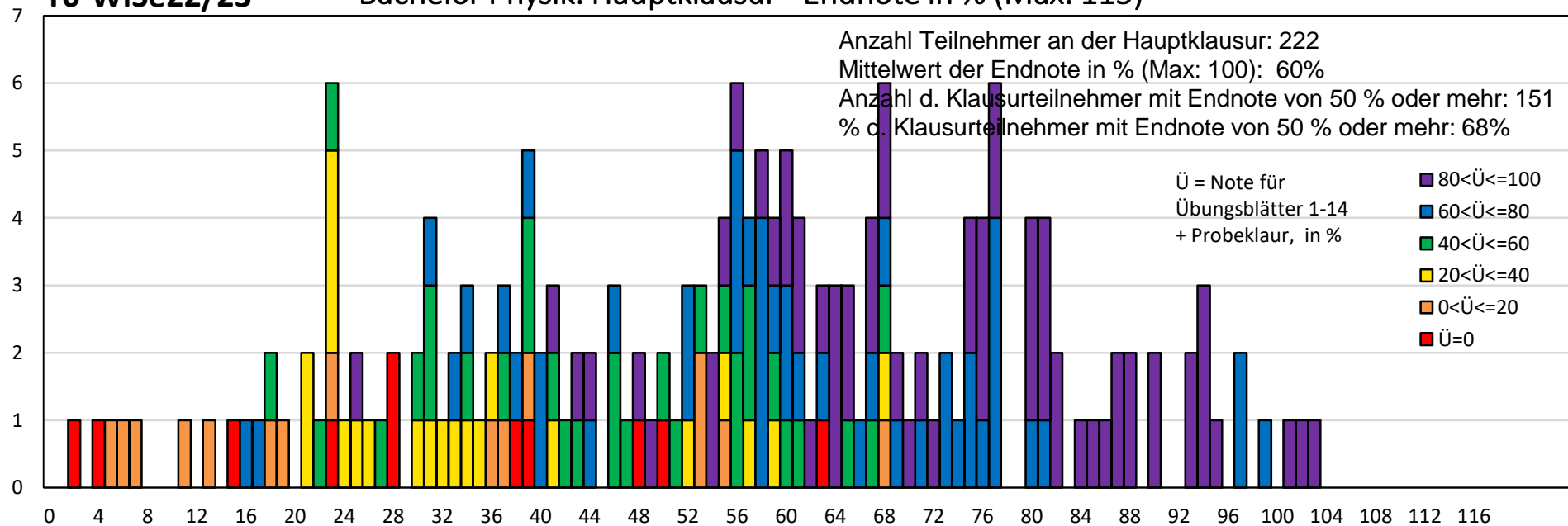
### T0-WiSe22/23

### Bachelor Physik: Hauptklausur - Klausurnote in % (Max: 100)

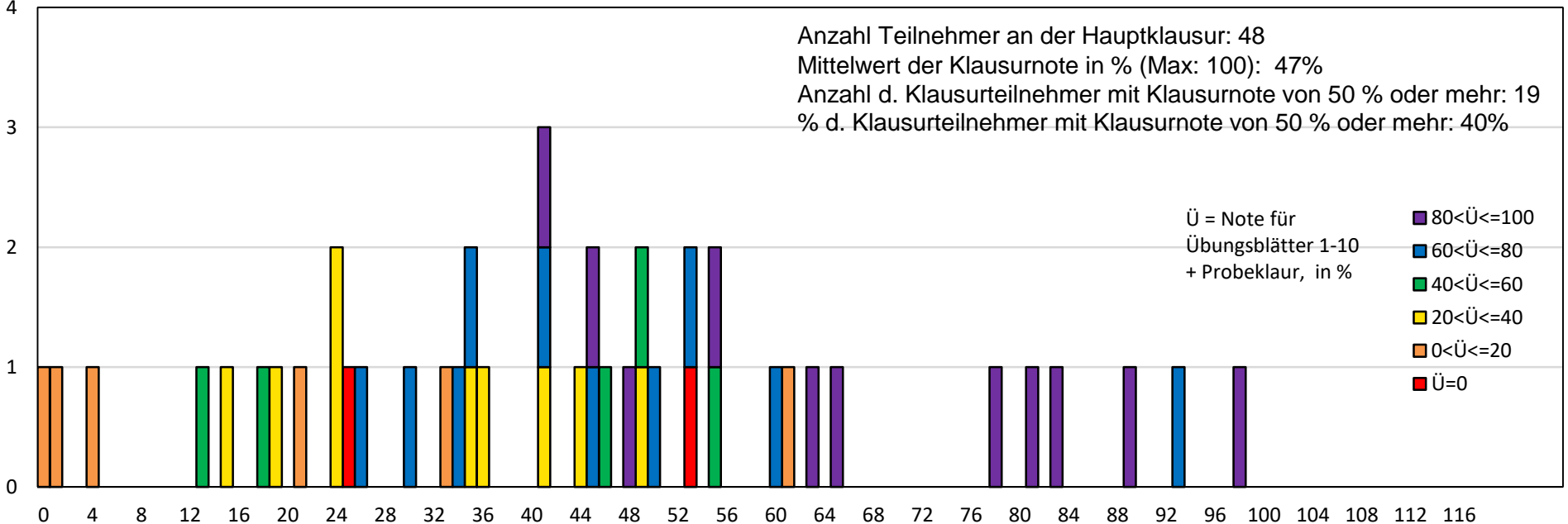


### T0-WiSe22/23

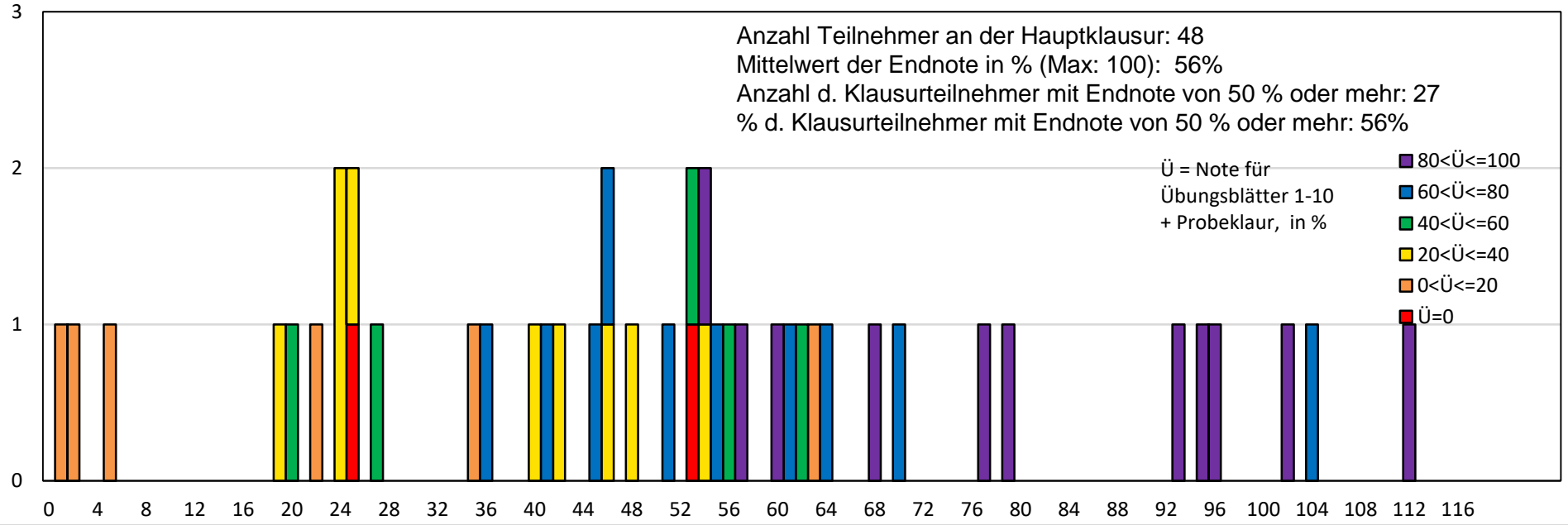
### Bachelor Physik: Hauptklausur - Endnote in % (Max: 115)

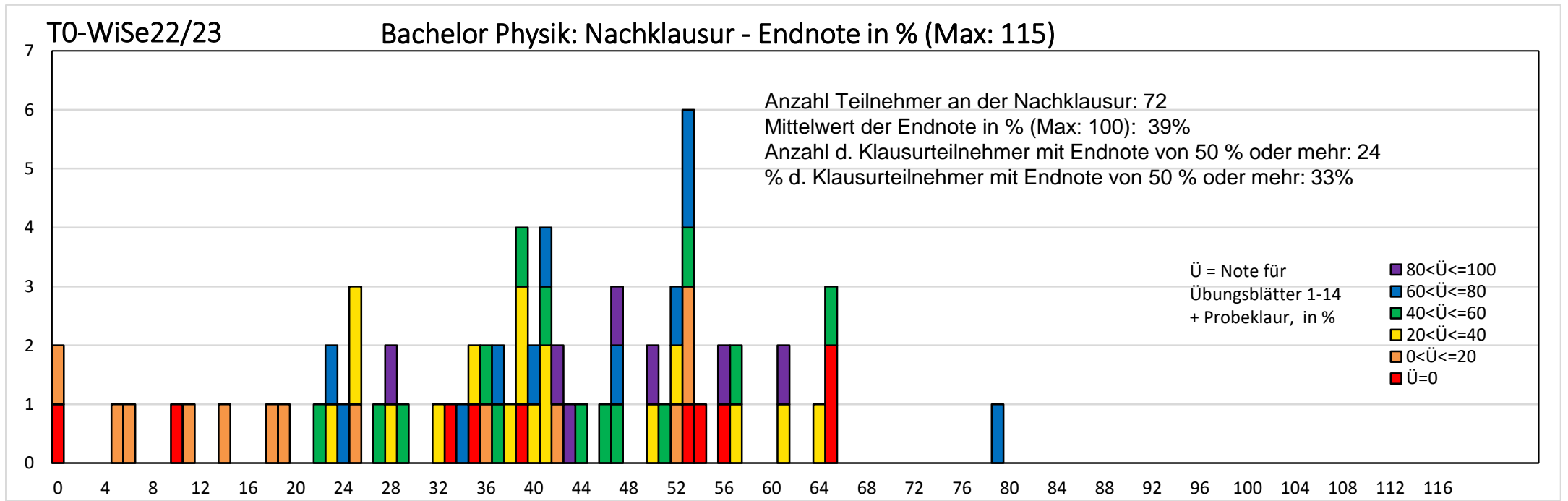
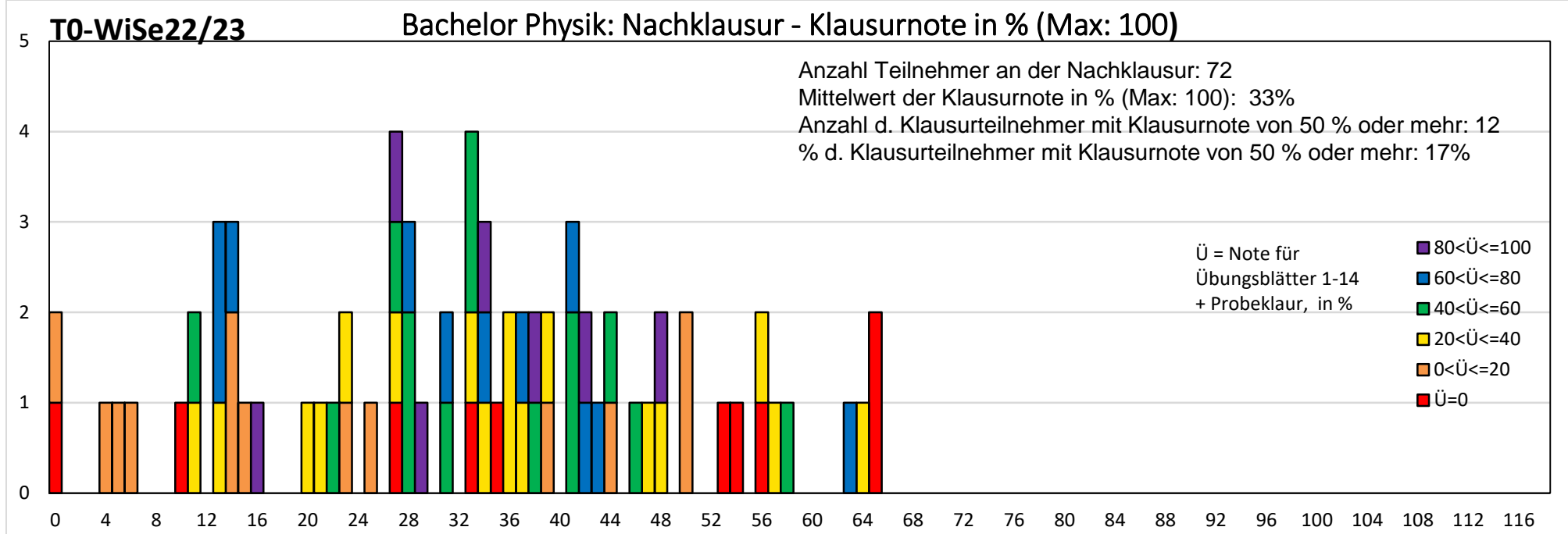


### T0-WiSe22/23 Nebenfach/Lehramt: Hauptklausur - Klausurnote in % (Max: 100)



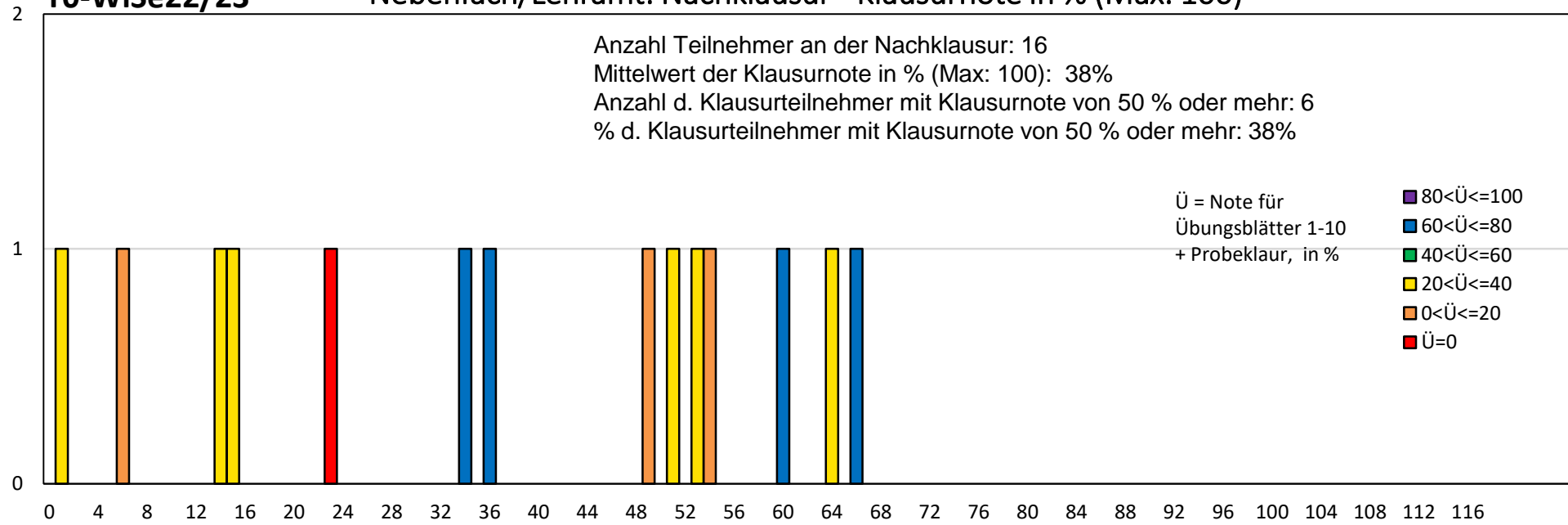
### T0-WiSe22/23 Nebenfach/Lehramt: Hauptklausur - Endnote in % (Max: 115)





### T0-WiSe22/23

### Nebenfach/Lehramt: Nachklausur - Klausurnote in % (Max: 100)



### T0-WiSe22/23

### Nebenfach/Lehramt: Nachklausur - Endnote in % (Max: 115)

