

R-WiSe21/22

Statistik im Überblick

15.04.2022 10:46

Teilnehmer an Übungen/Probeklausur

Probeklausur

Übungsnote (alle Blätter + Probeklausur)

Teilnehmer an der Hauptklausur

Hauptklausur

Endnote nach Hauptklausur

Teilnehmer an der Nachklausur

Nachklausur

Endnote nach NachKlausur

Teilnehmer an mindestens einer Klausur

Übungsnote

Beste der zwei Klausuren

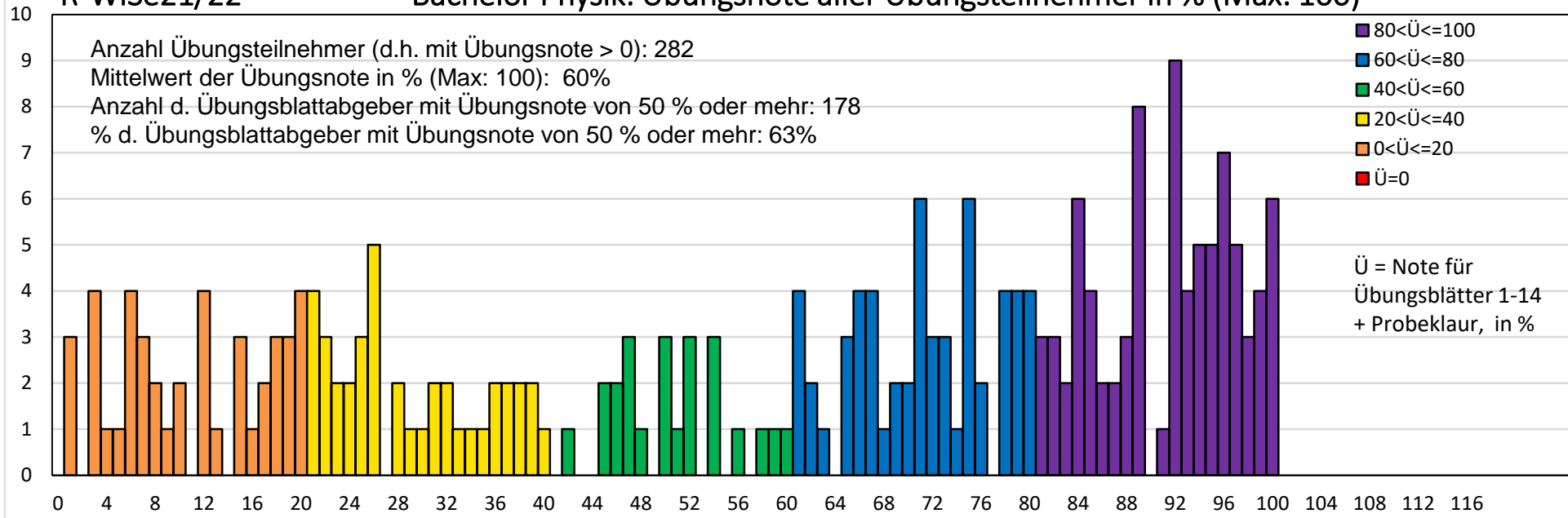
Endnote

Verbesserung der Endnote durch Übungsbonus

	Bachelor Physik				Nebenfach/Lehramt			
	Teilnehmerzahl	Notenmittelwert in %	Teilnehmerzahl mit Note > = 50%	% der Teilnehmer mit Note > = 50%	Teilnehmerzahl	Notenmittelwert in %	Teilnehmerzahl mit Note > = 50%	% der Teilnehmer mit Note > = 50%
Probeklausur	188	43	68	36	21	46	7	33
Übungsnote (alle Blätter + Probeklausur)	287	59	178	62	61	39	26	43
Hauptklausur	229	55	148	65	32	52	17	53
Endnote nach Hauptklausur	229	64	173	76	32	61	22	69
Nachklausur	60	29	7	12	9	52	5	56
Endnote nach NachKlausur	60	40	14	23	9	56	6	67
Übungsnote	248	64	173	70	34	56	22	39
Beste der zwei Klausuren	248	54	151	61	34	56	22	65
Endnote	248	63	181	73	34	64	28	82
Verbesserung der Endnote durch Übungsbonus		9	30	12		8	6	17

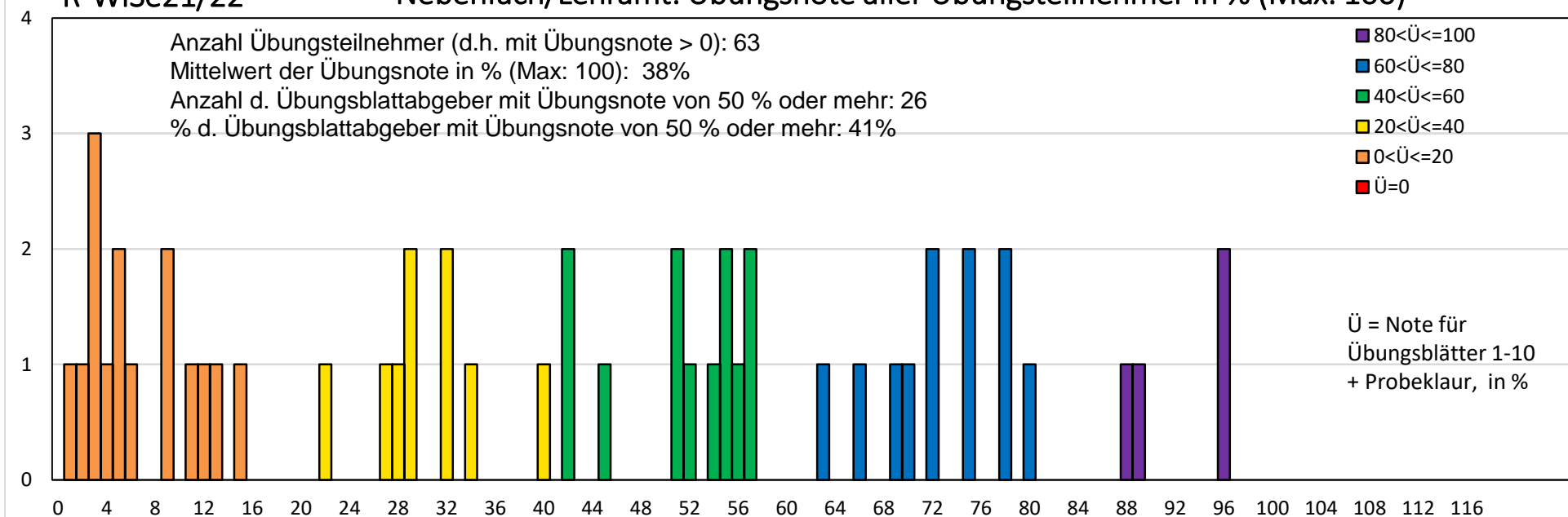
R-WiSe21/22

Bachelor Physik: Übungsnote aller Übungsteilnehmer in % (Max: 100)



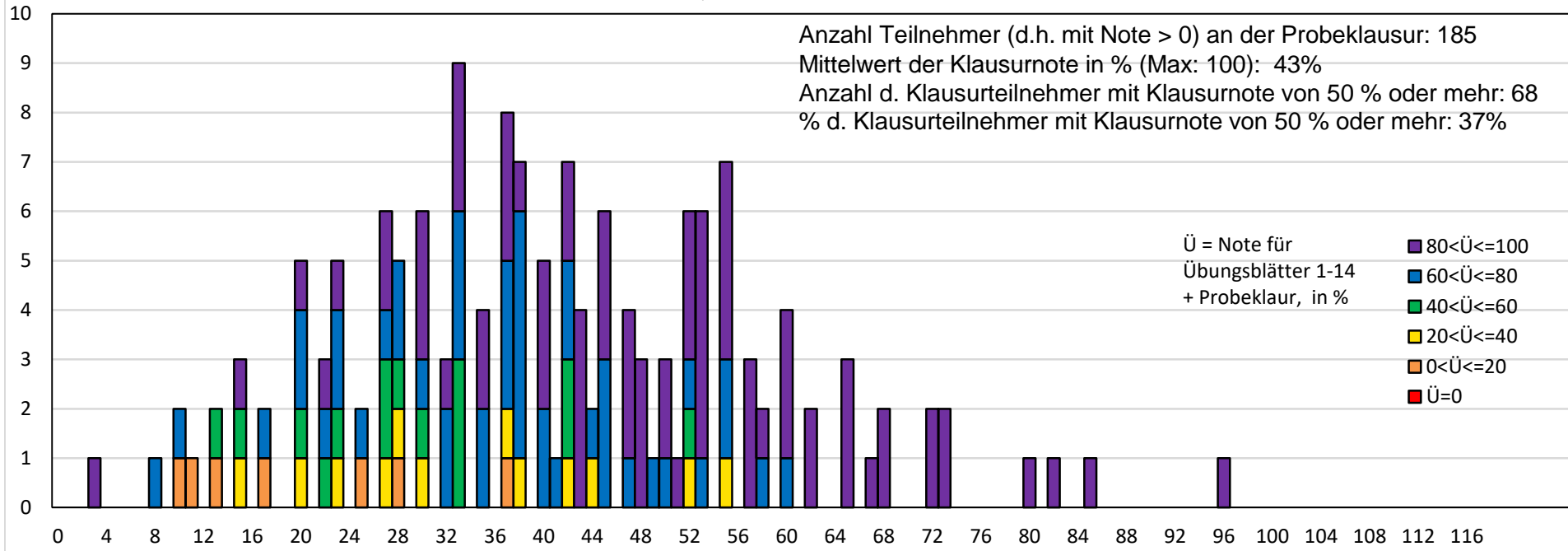
R-WiSe21/22

Nebenfach/Lehramt: Übungsnote aller Übungsteilnehmer in % (Max: 100)



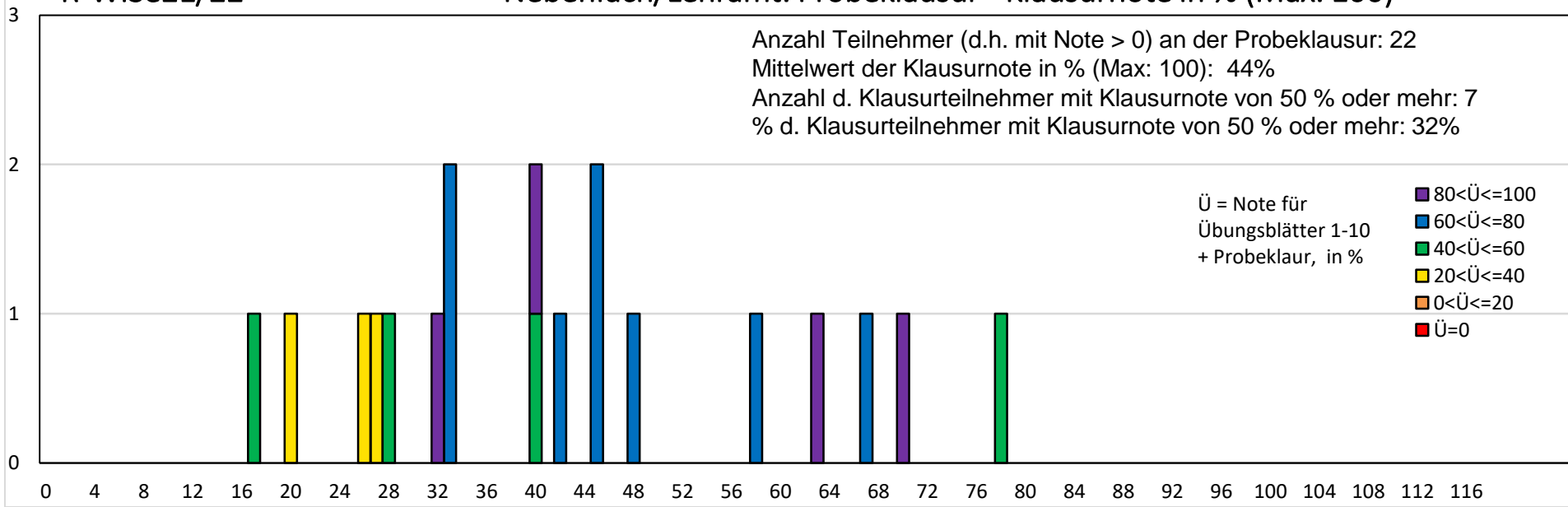
R-WiSe21/22

Bachelor Physik: Probeklausur - Klausurnote in % (Max: 100)



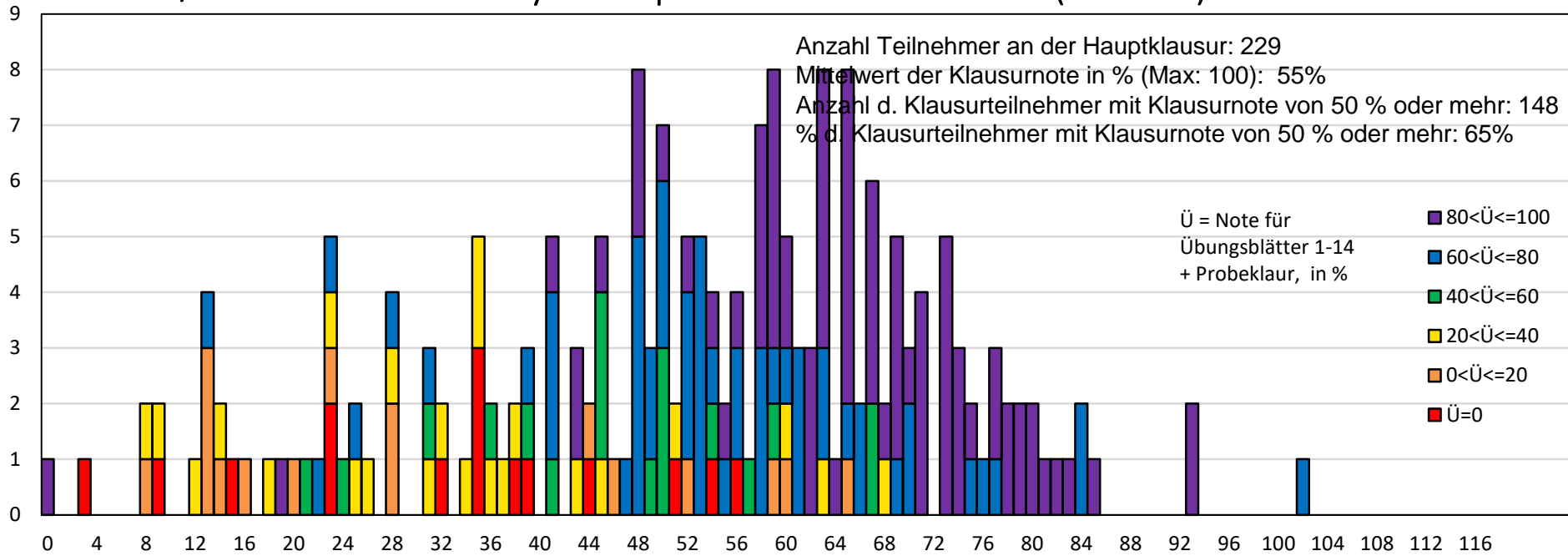
R-WiSe21/22

Nebenfach/Lehramt: Probeklausur - Klausurnote in % (Max: 100)



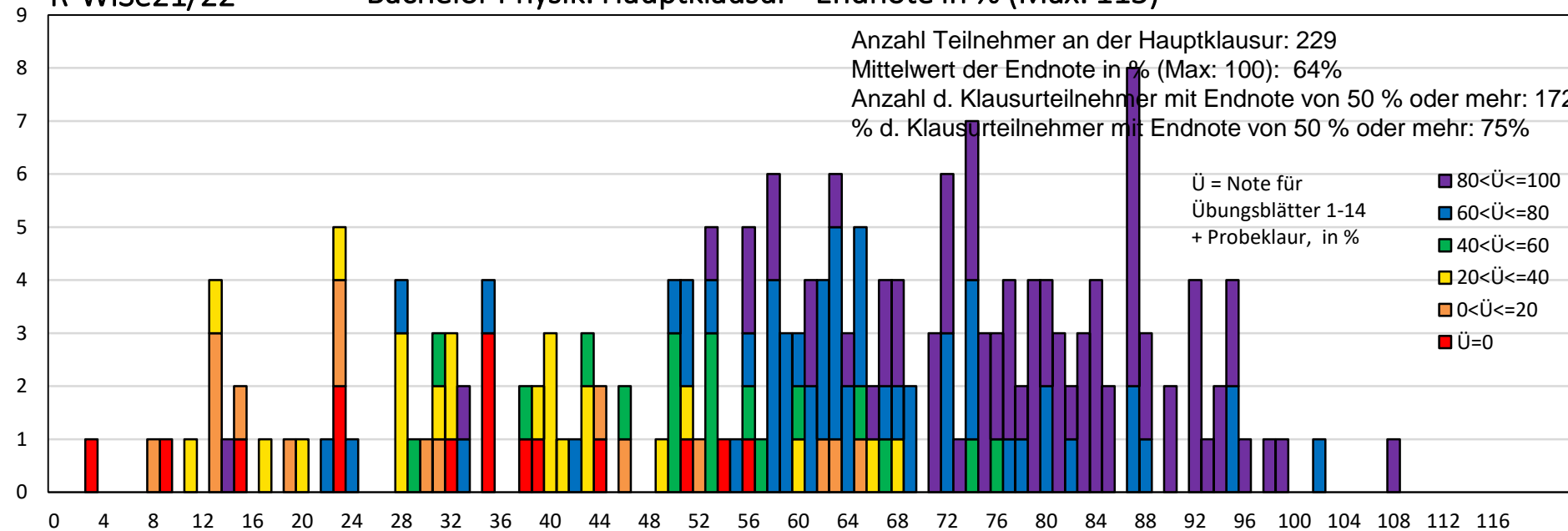
R-WiSe21/22

Bachelor Physik: Hauptklausur - Klausurnote in % (Max: 100)



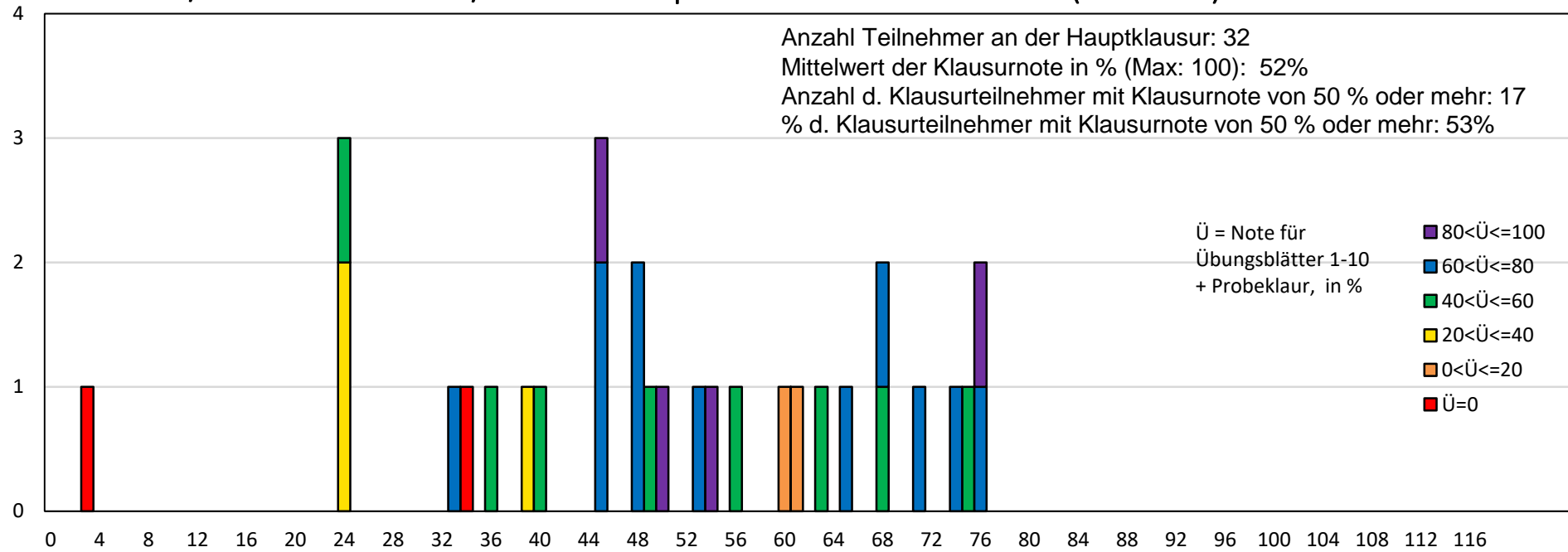
R-WiSe21/22

Bachelor Physik: Hauptklausur - Endnote in % (Max: 115)



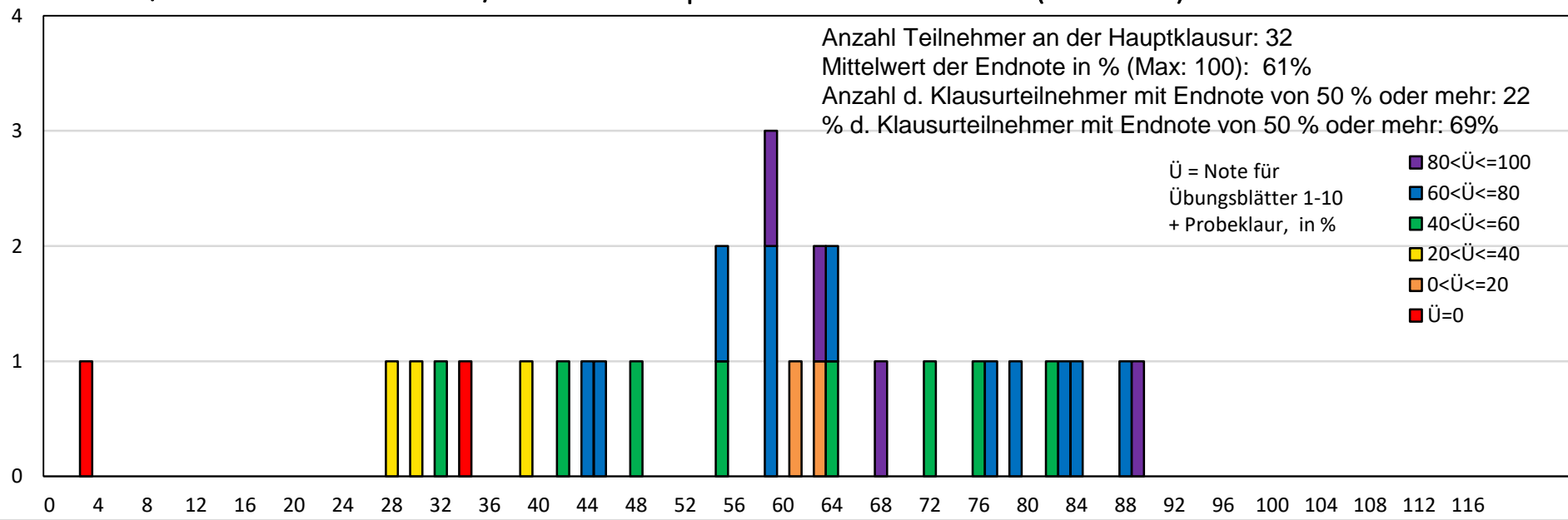
R-WiSe21/22

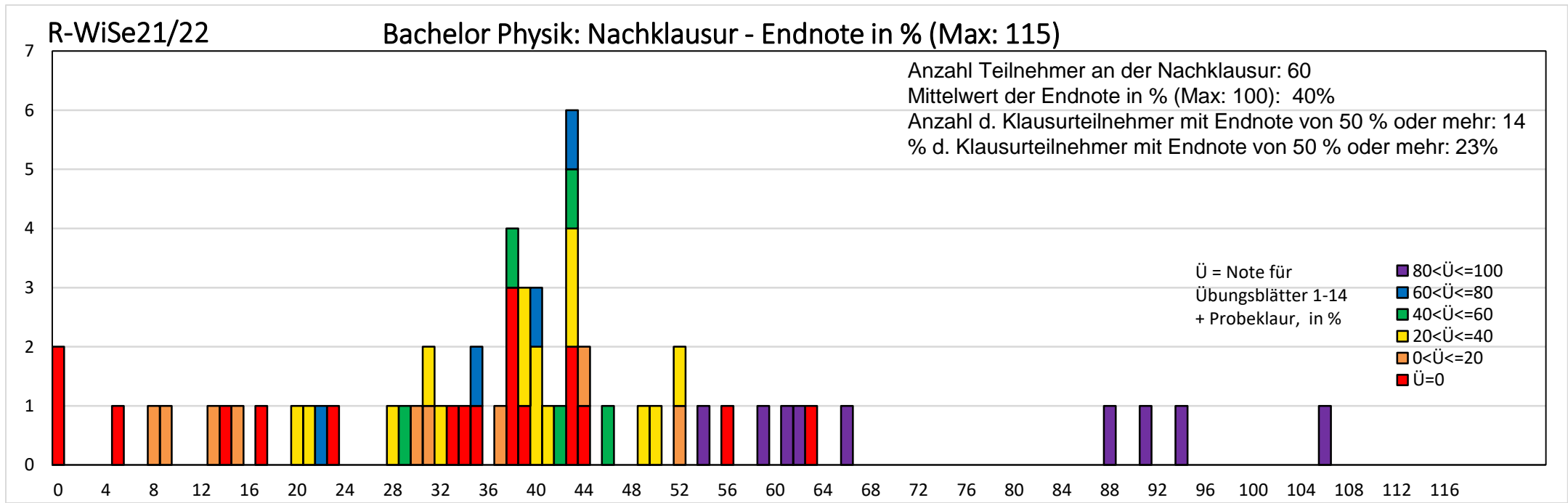
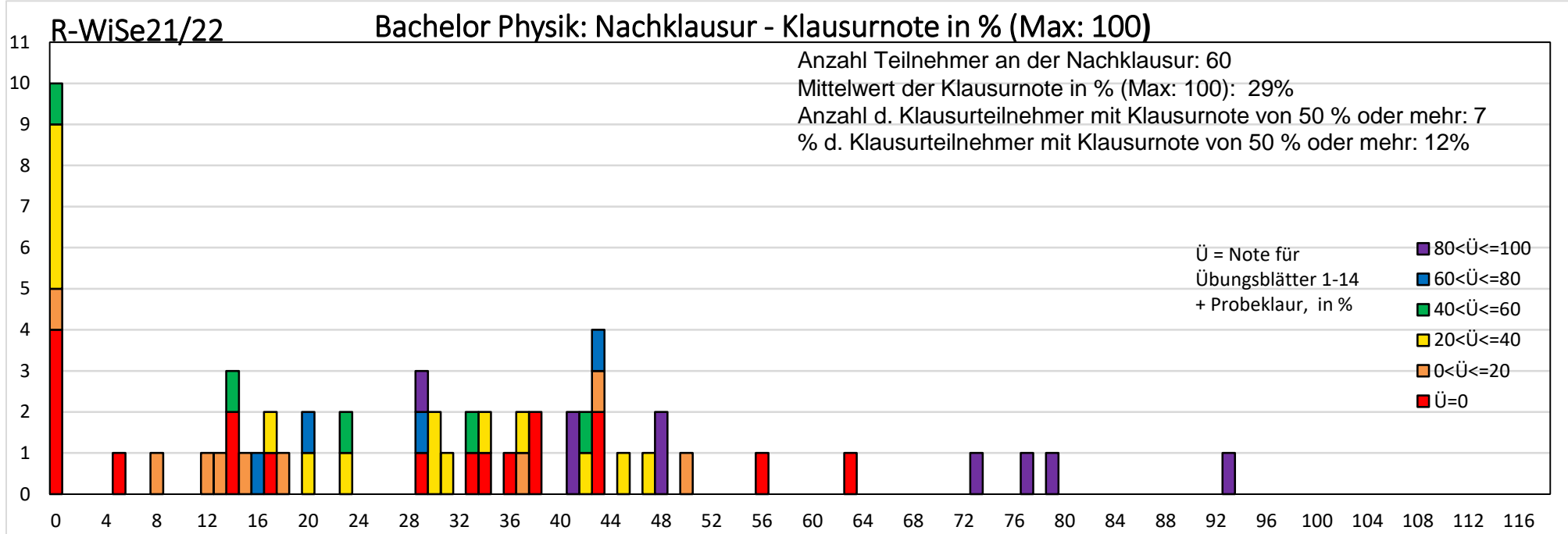
Nebenfach/Lehramt: Hauptklausur - Klausurnote in % (Max: 100)



R-WiSe21/22

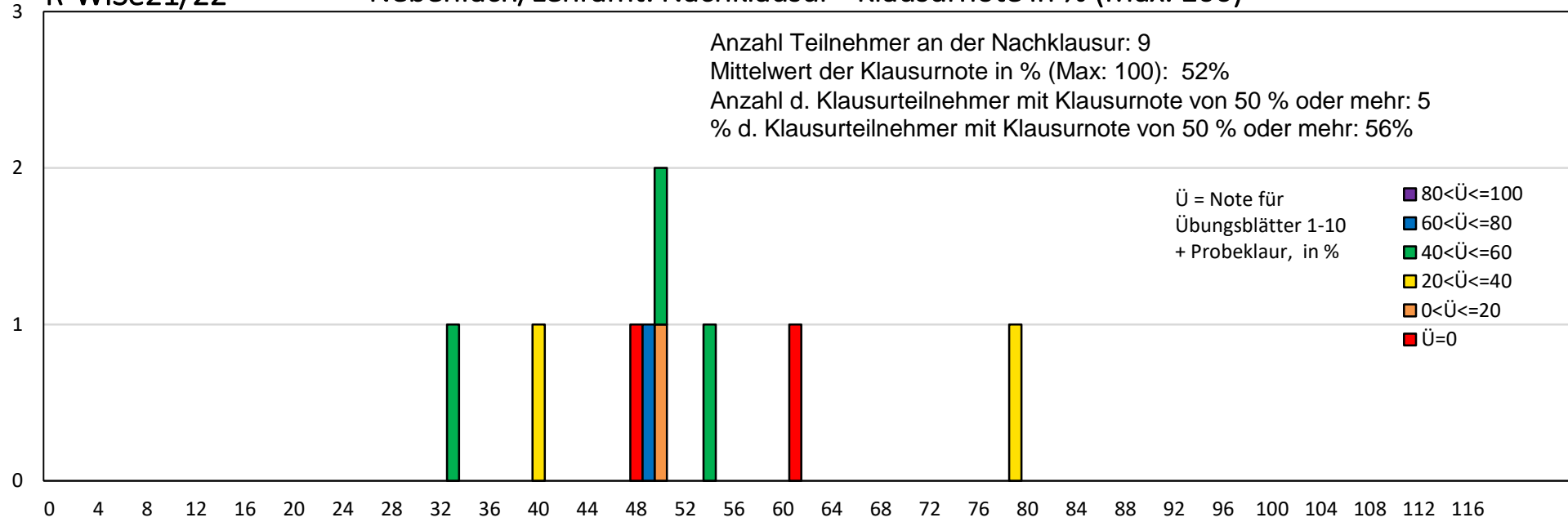
Nebenfach/Lehramt: Hauptklausur - Endnote in % (Max: 115)





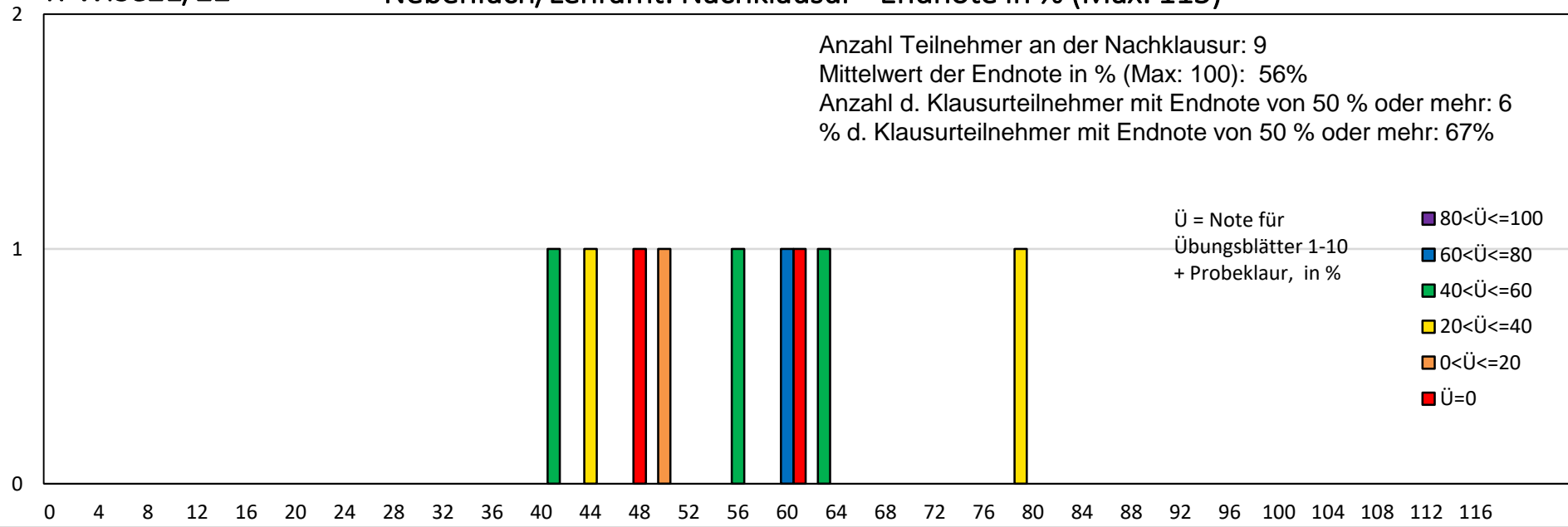
R-WiSe21/22

Nebenfach/Lehramt: Nachklausur - Klausurnote in % (Max: 100)



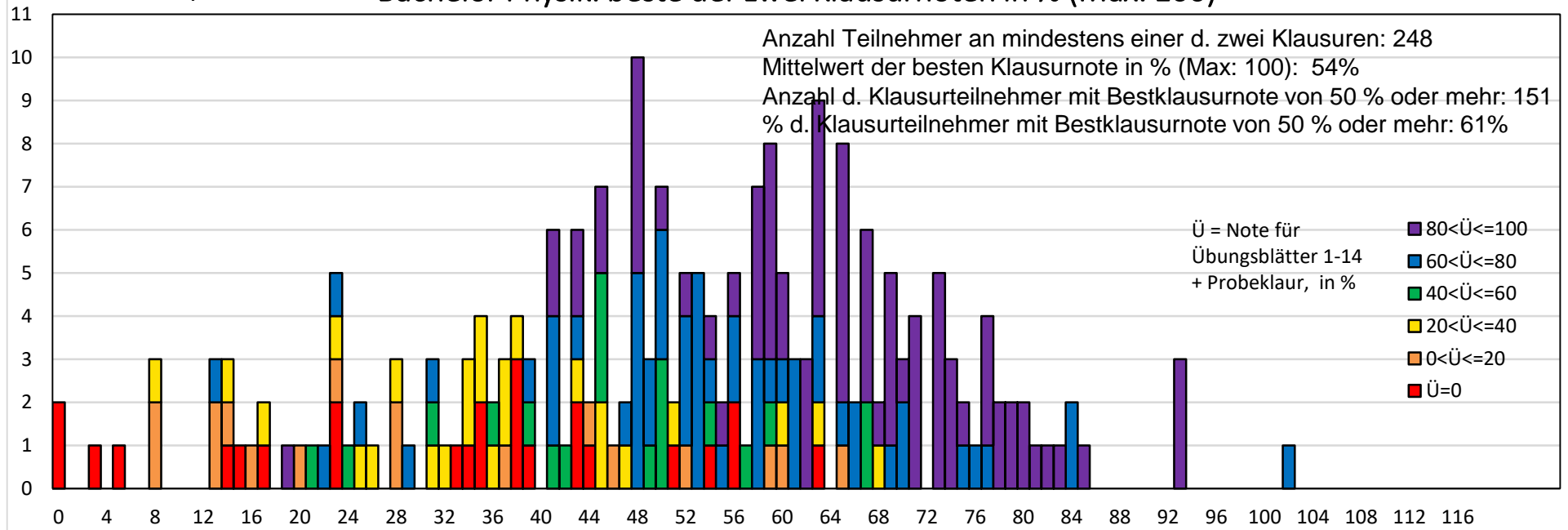
R-WiSe21/22

Nebenfach/Lehramt: Nachklausur - Endnote in % (Max: 115)



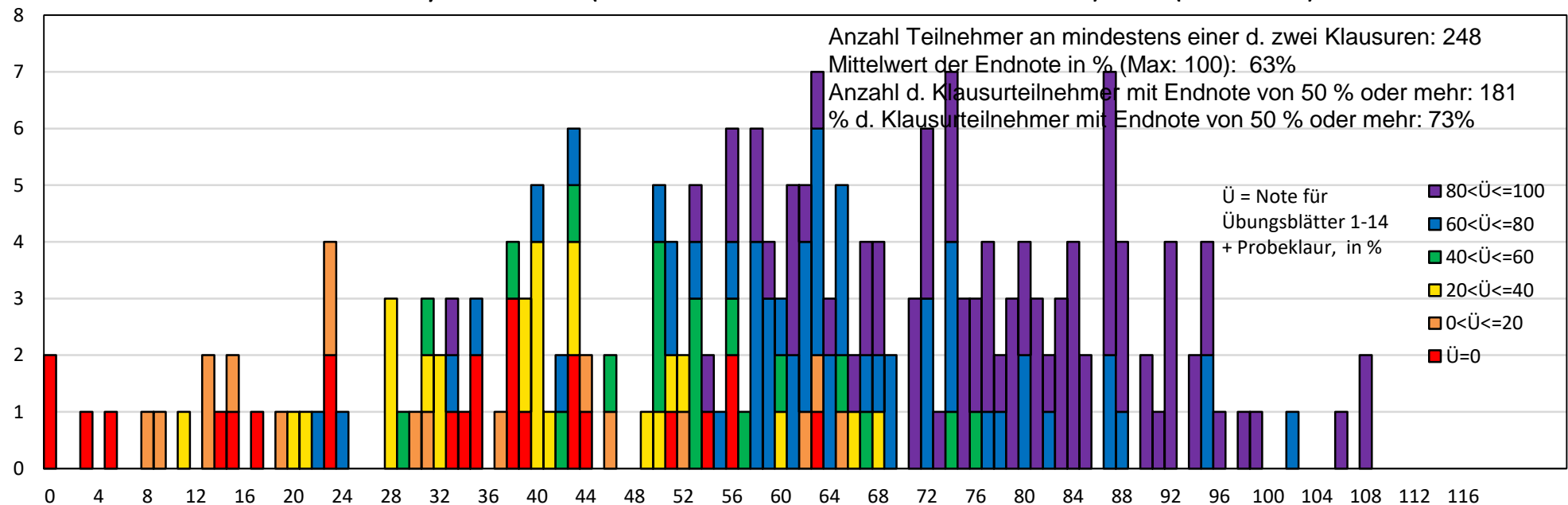
R-WiSe21/22

Bachelor Physik: beste der zwei Klausurnoten in % (Max: 100)



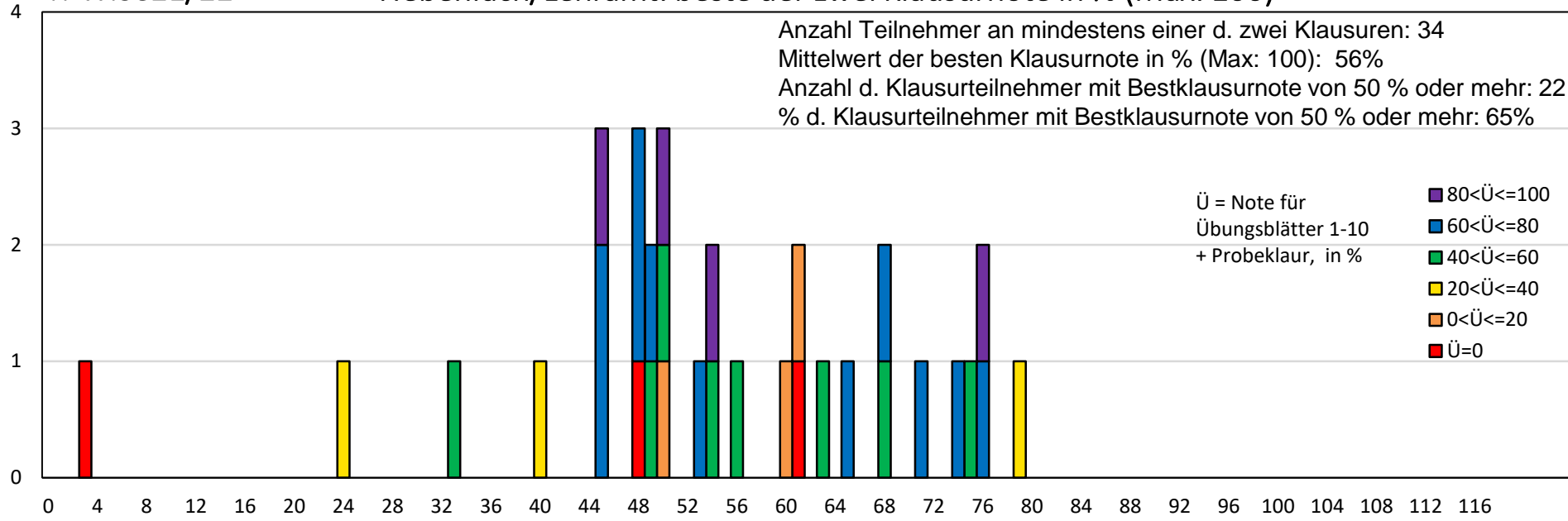
R-WiSe21/22

Bach. Phys: Endnote (bei Teilnahme an mind. einer Klausur) in % (Max: 115)



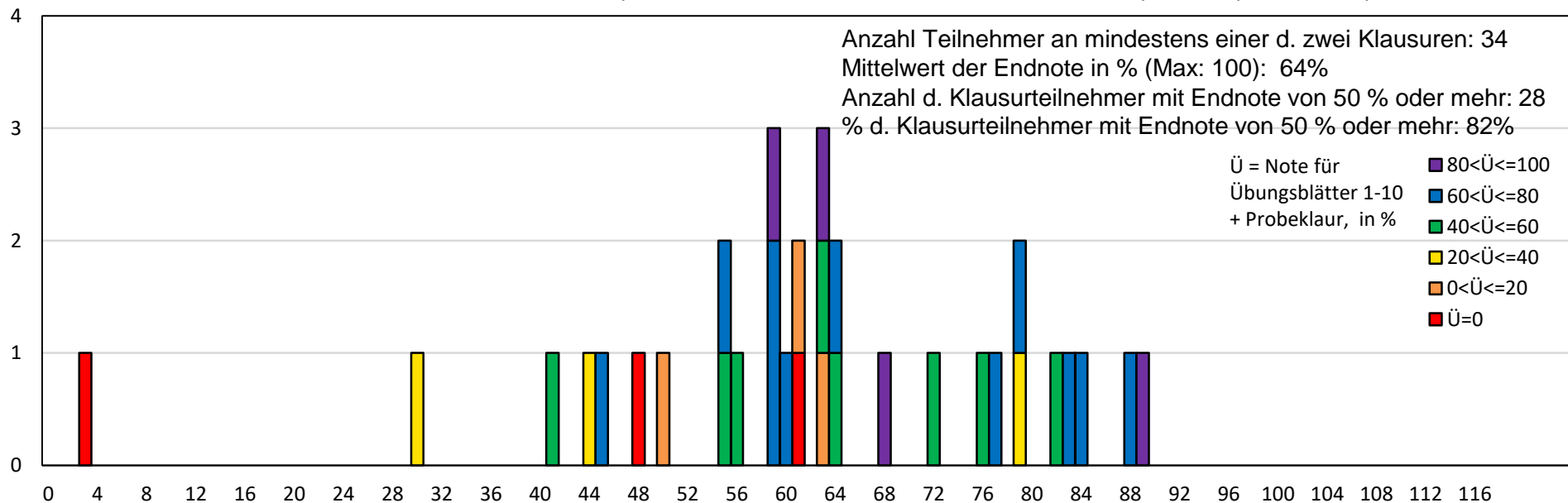
R-WiSe21/22

Nebenfach/Lehramt: beste der zwei Klausurnote in % (Max: 100)

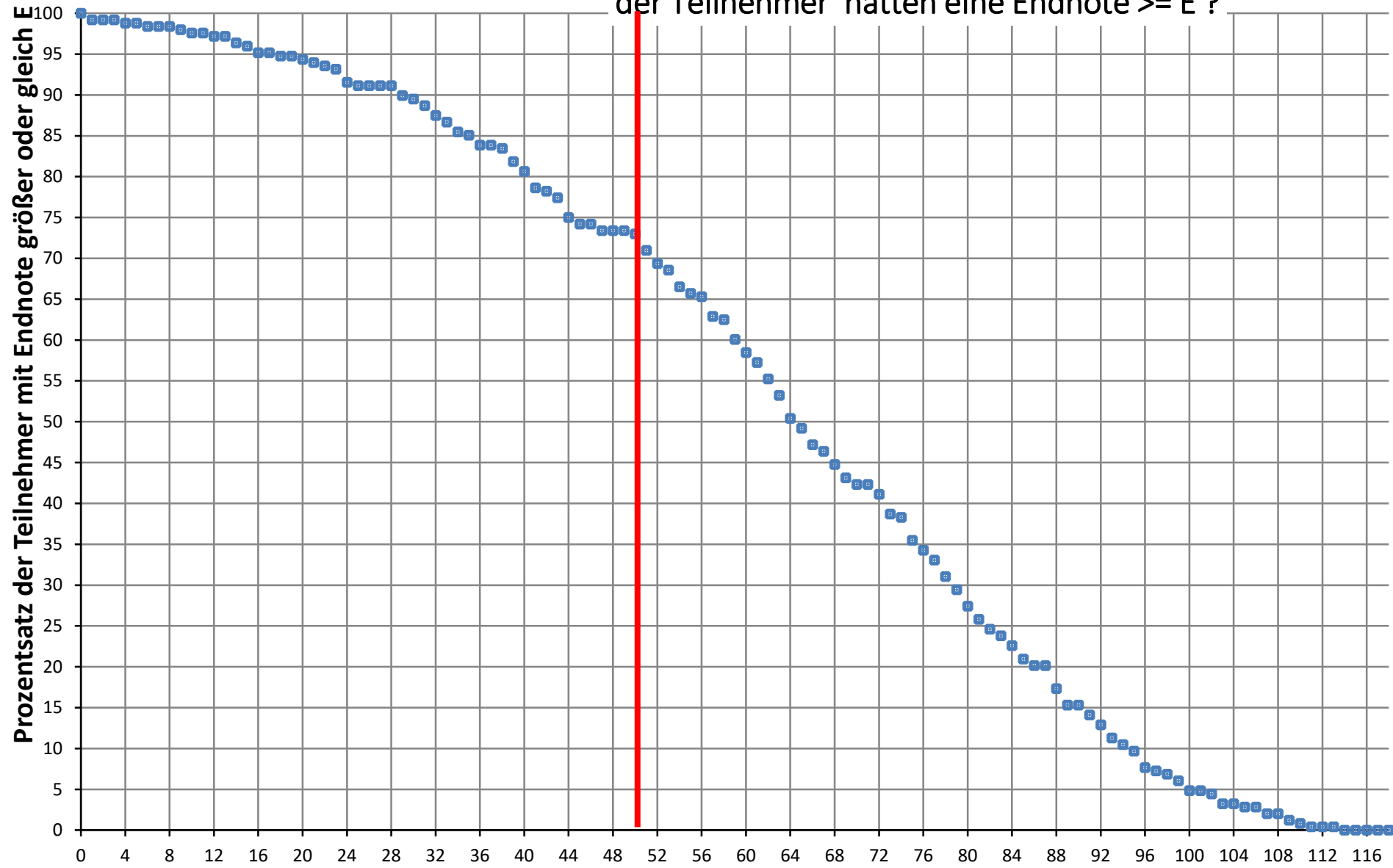


R-WiSe21/22

N.fach/L.amt: Endnote (bei Teilnahme an mind. einer Klausur) in % (Max:115)



Bachelor Physik: Notenverteilung: wieviel %
der Teilnehmer hatten eine Endnote $\geq E$?



E: kombinierte Endnote (HK & NK & Übungsbonus) (maximal 115)

Nebenfach/Lehramt: Notenverteilung: wieviel % der Teilnehmer hatten eine Endnote $\geq E$?

