

# R-WiSe18/19

## Statistik im Überblick

### Teilnehmer an Übungen/Probeklausur

Probeklausur

Übungsnote (alle Blätter + Probeklausur)

### Teilnehmer an der Hauptklausur

Hauptklausur

Endnote nach Hauptklausur

### Teilnehmer an der Nachklausur

Nachklausur

Endnote nach NachKlausur

### Teilnehmer an mindestens einer Klausur

Übungsnote

Beste der zwei Klausuren

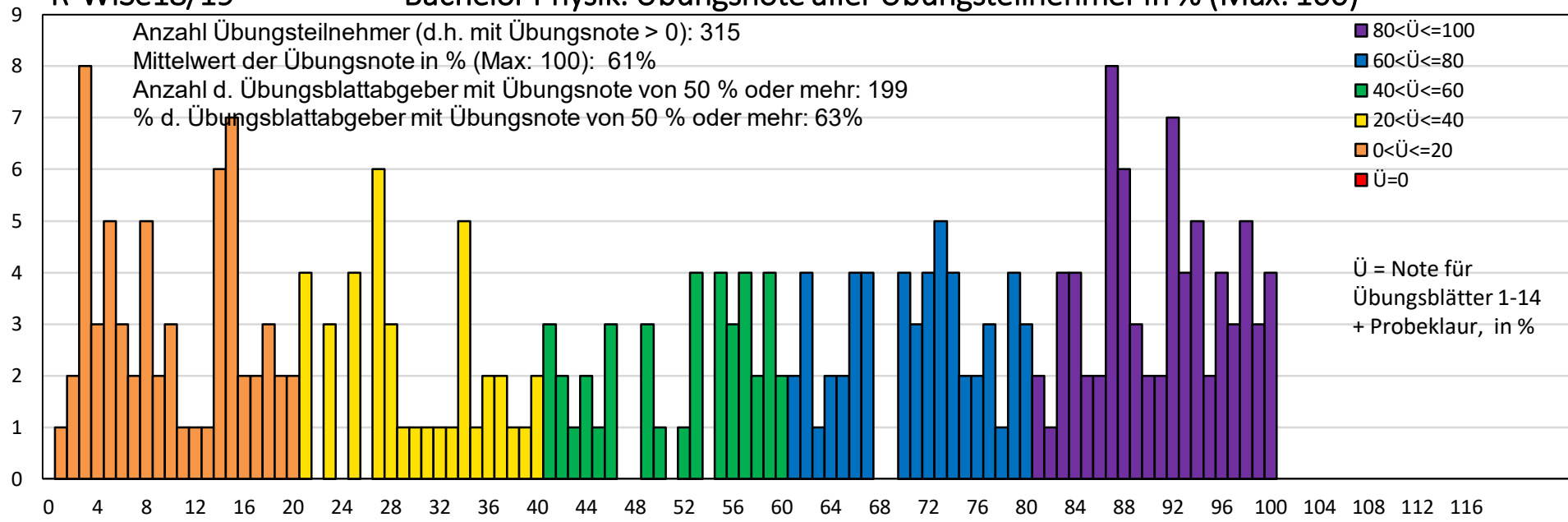
Endnote

### Verbesserung der Endnote durch Übungsbonus

	Bachelor Physik				Nebenfach/Lehramt			
	Teilnehmerzahl	Notenmittelwert in %	Teilnehmerzahl mit Note $\geq 50\%$	% der Teilnehmer mit Note $\geq 50\%$	Teilnehmerzahl	Notenmittelwert in %	Teilnehmerzahl mit Note $\geq 50\%$	% der Teilnehmer mit Note $\geq 50\%$
Probeklausur	215	44	83	39	33	41	12	36
Übungsnote (alle Blätter + Probeklausur)	328	62	210	64	66	52	37	56
Hauptklausur	265	55	153	58	47	40	18	38
Endnote nach Hauptklausur	265	65	189	71	47	48	24	51
Nachklausur	79	38	23	29	16	43	6	38
Endnote nach NachKlausur	79	45	32	41	16	49	8	50
Übungsnote	287	65	200	70	52	53	30	45
Beste der zwei Klausuren	287	56	174	61	52	45	24	46
Endnote	<b>287</b>	<b>66</b>	<b>216</b>	<b>75</b>	<b>52</b>	<b>53</b>	<b>32</b>	<b>62</b>
Verbesserung der Endnote durch Übungsbonus		<b>10</b>	<b>42</b>	<b>14</b>		<b>8</b>	<b>8</b>	<b>16</b>

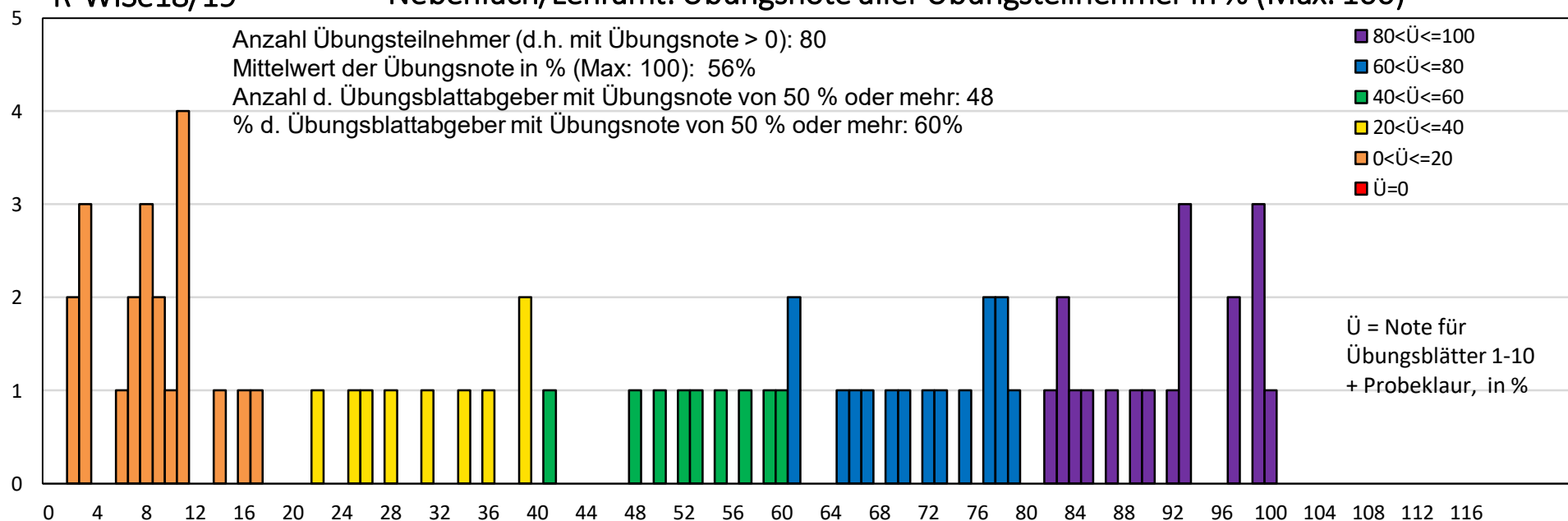
### R-WiSe18/19

### Bachelor Physik: Übungsnote aller Übungsteilnehmer in % (Max: 100)



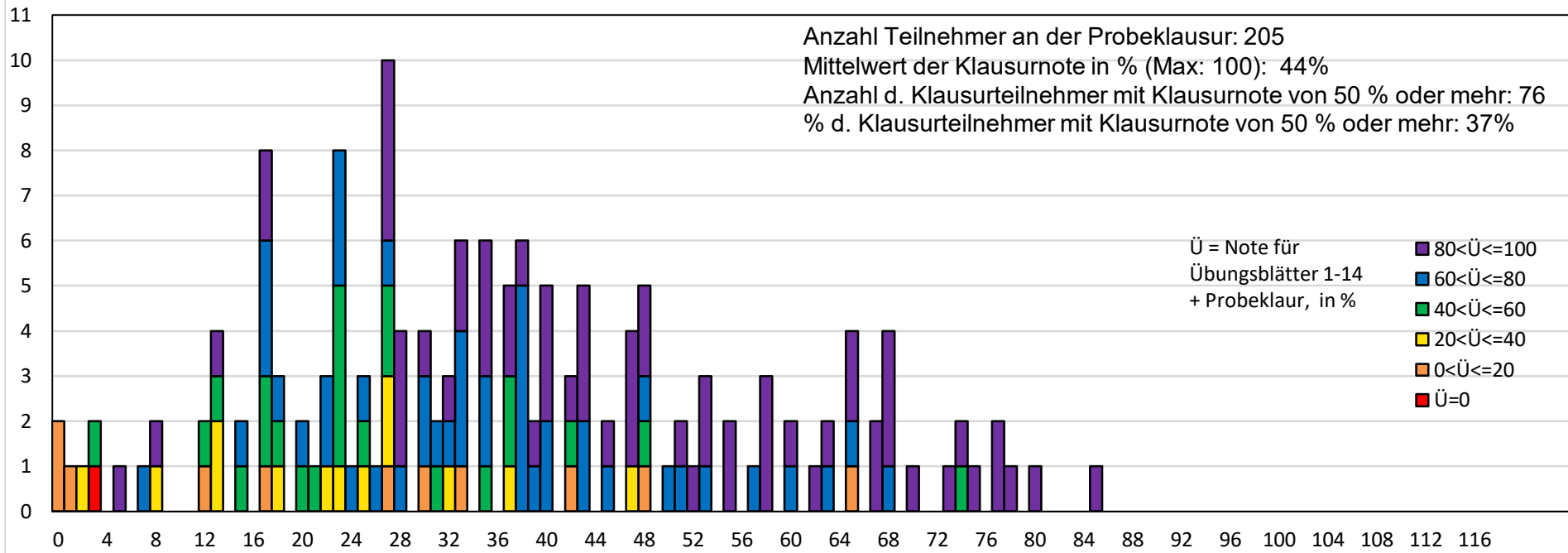
### R-WiSe18/19

### Nebenfach/Lehramt: Übungsnote aller Übungsteilnehmer in % (Max: 100)



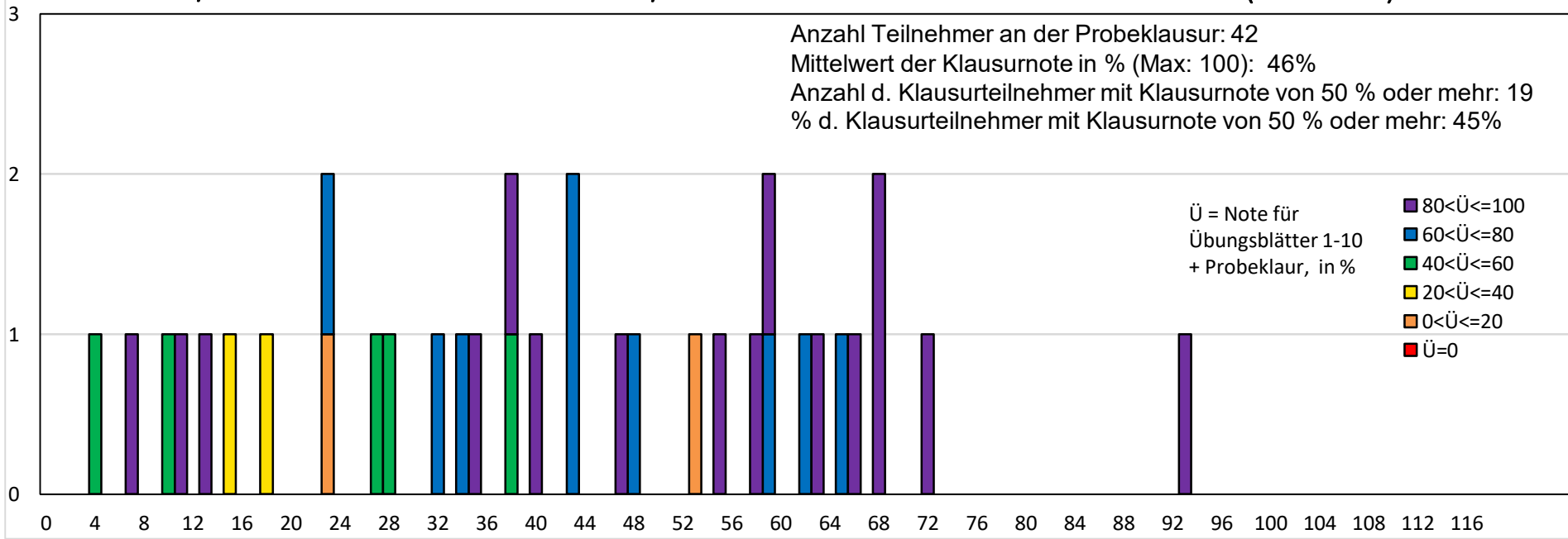
### R-WiSe18/19

### Bachelor Physik: Probeklausur - Klausurnote in % (Max: 100)



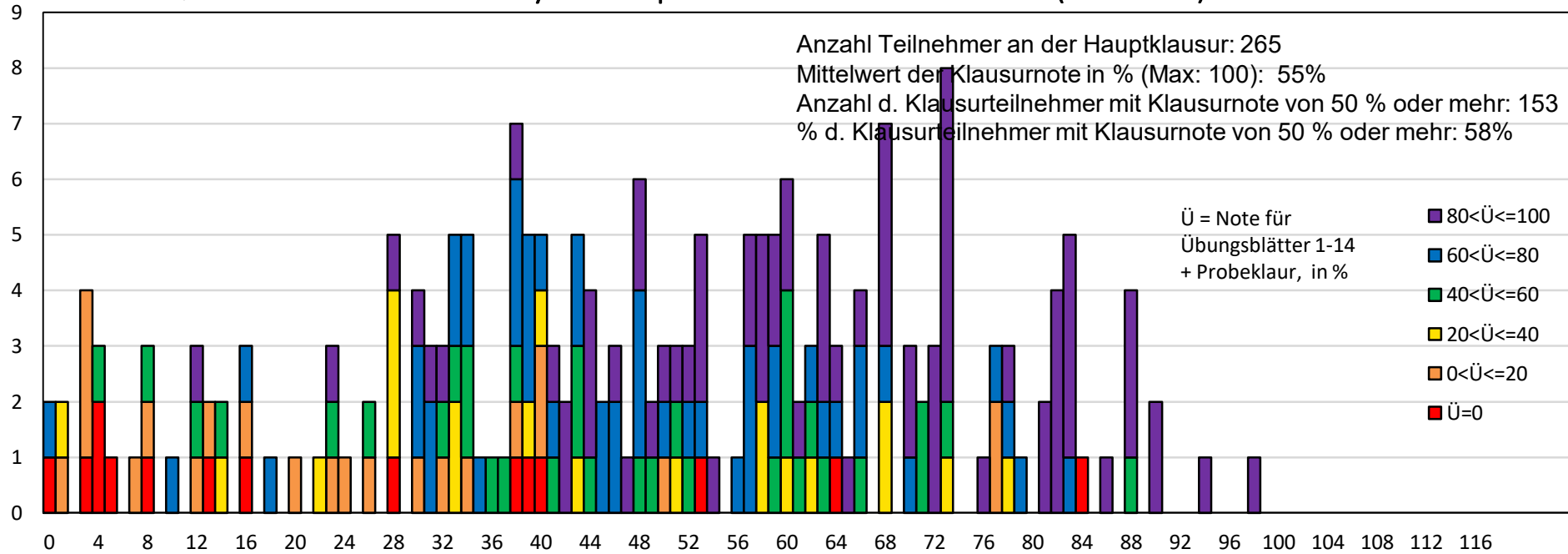
### R-WiSe18/19

### Nebenfach/Lehramt: Probeklausur - Klausurnote in % (Max: 100)



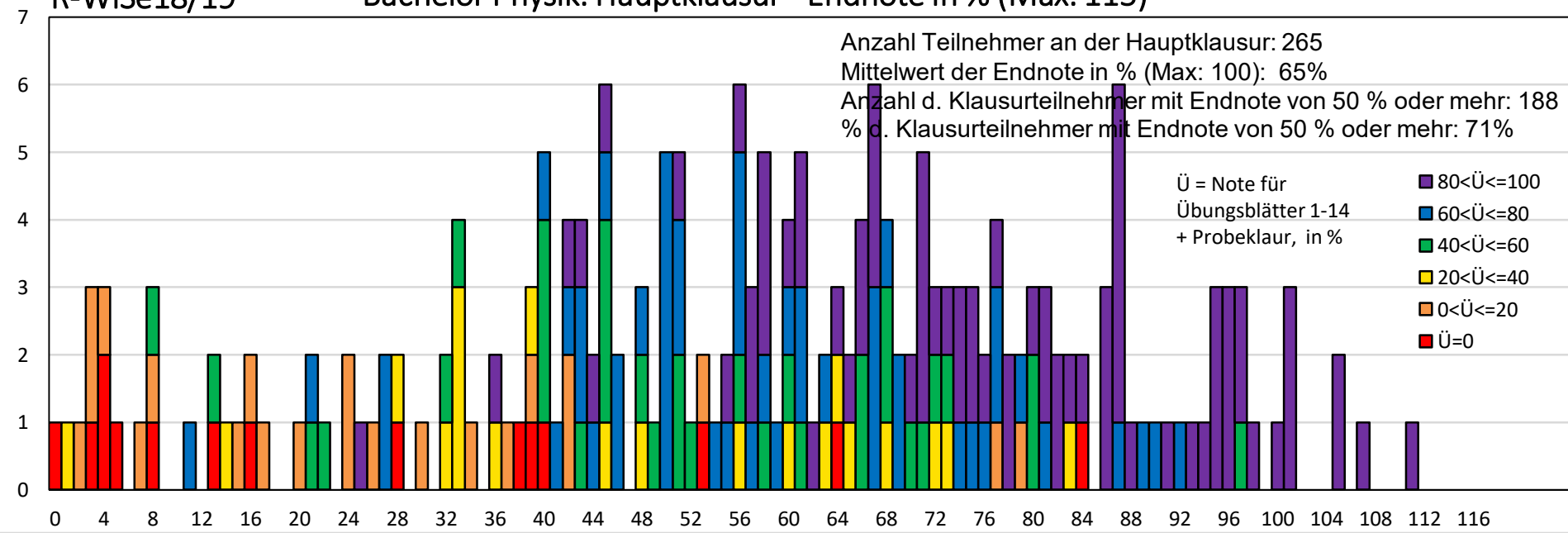
R-WiSe18/19

### Bachelor Physik: Hauptklausur - Klausurnote in % (Max: 100)



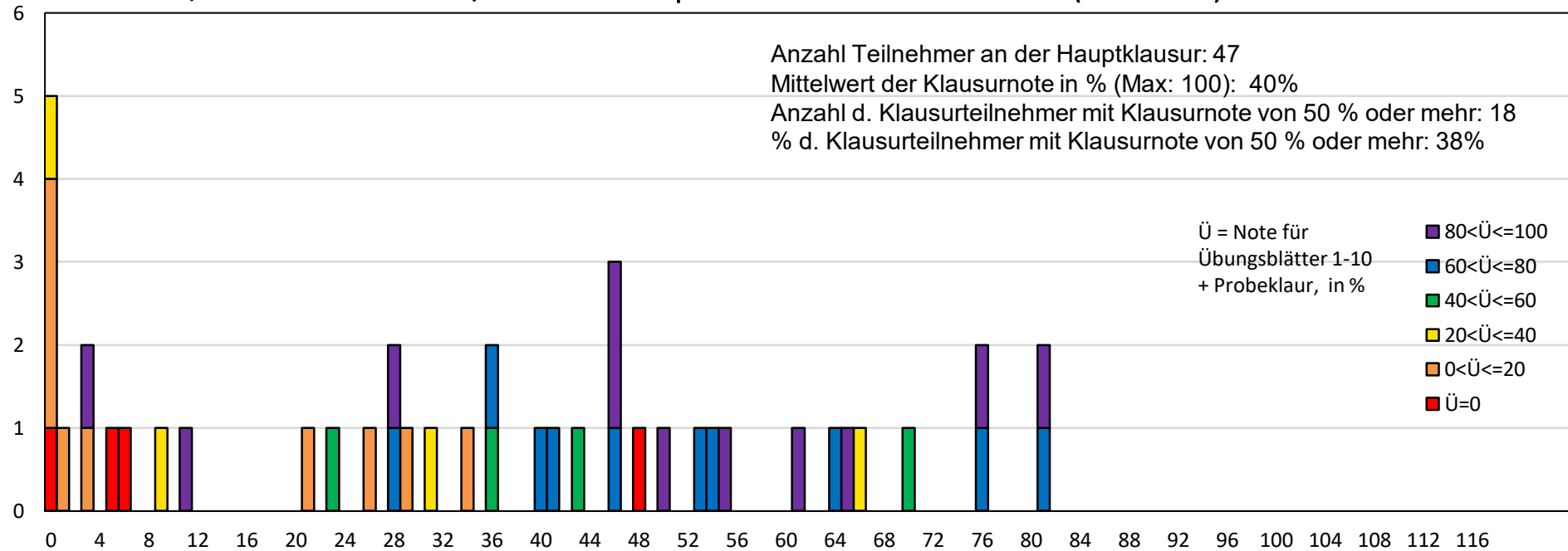
R-WiSe18/19

### Bachelor Physik: Hauptklausur - Endnote in % (Max: 115)



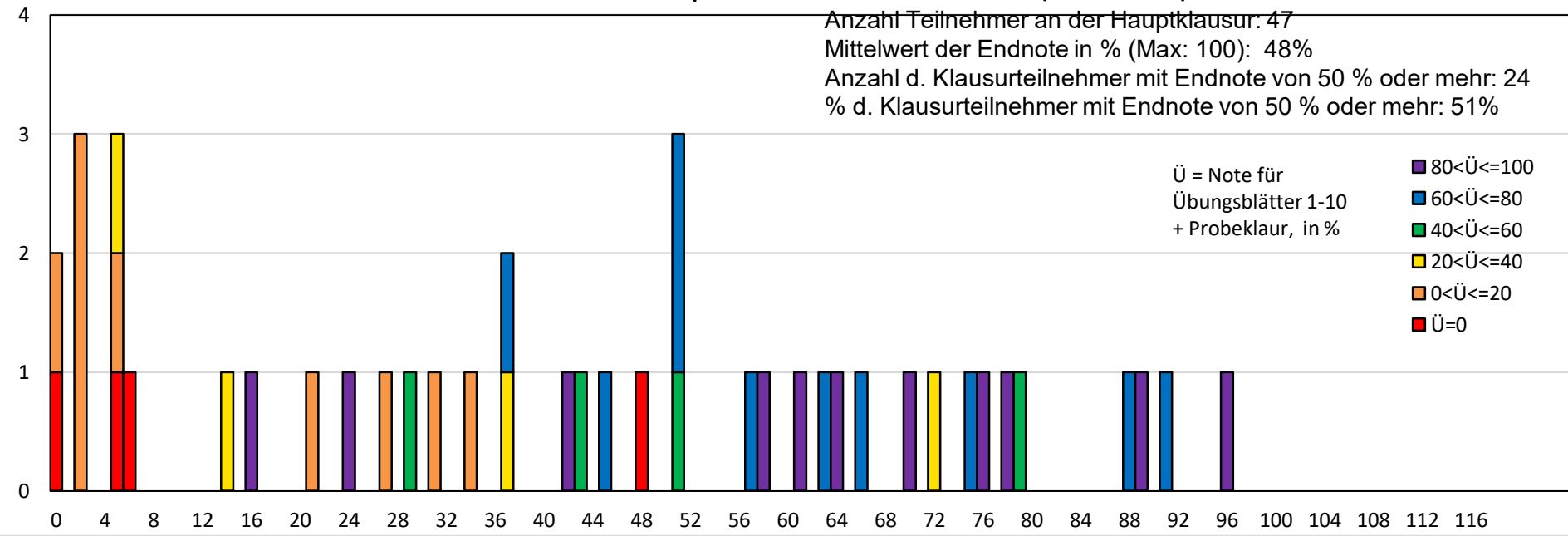
R-WiSe18/19

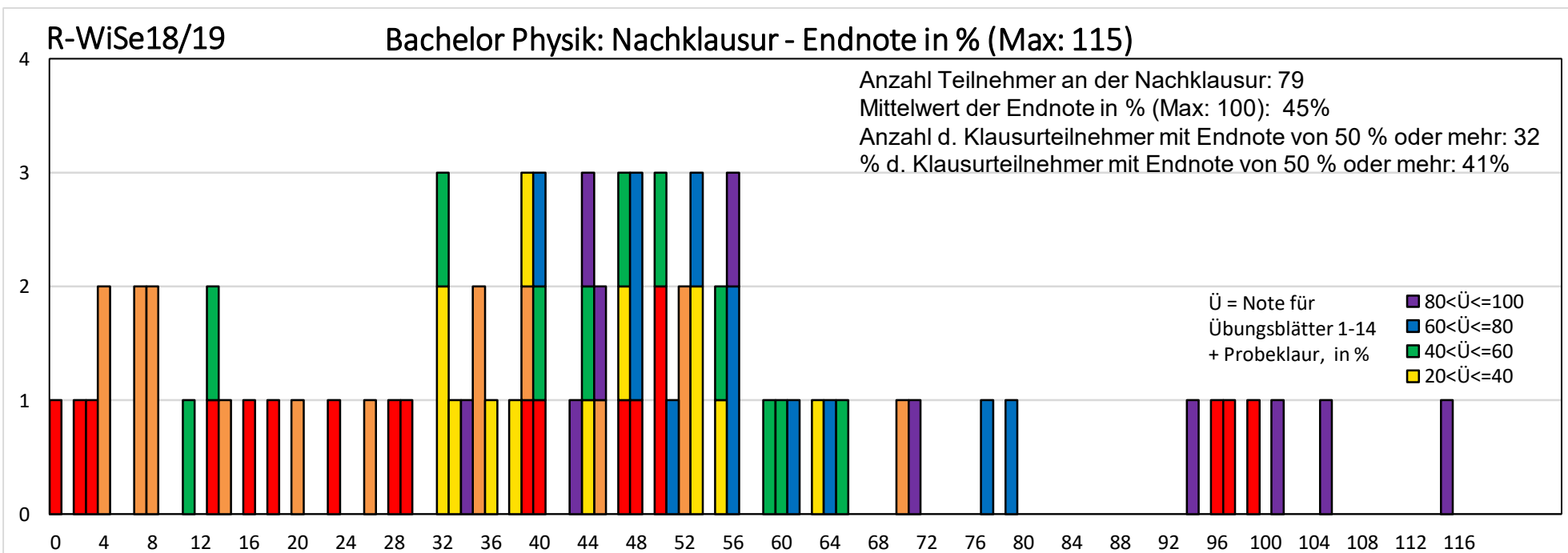
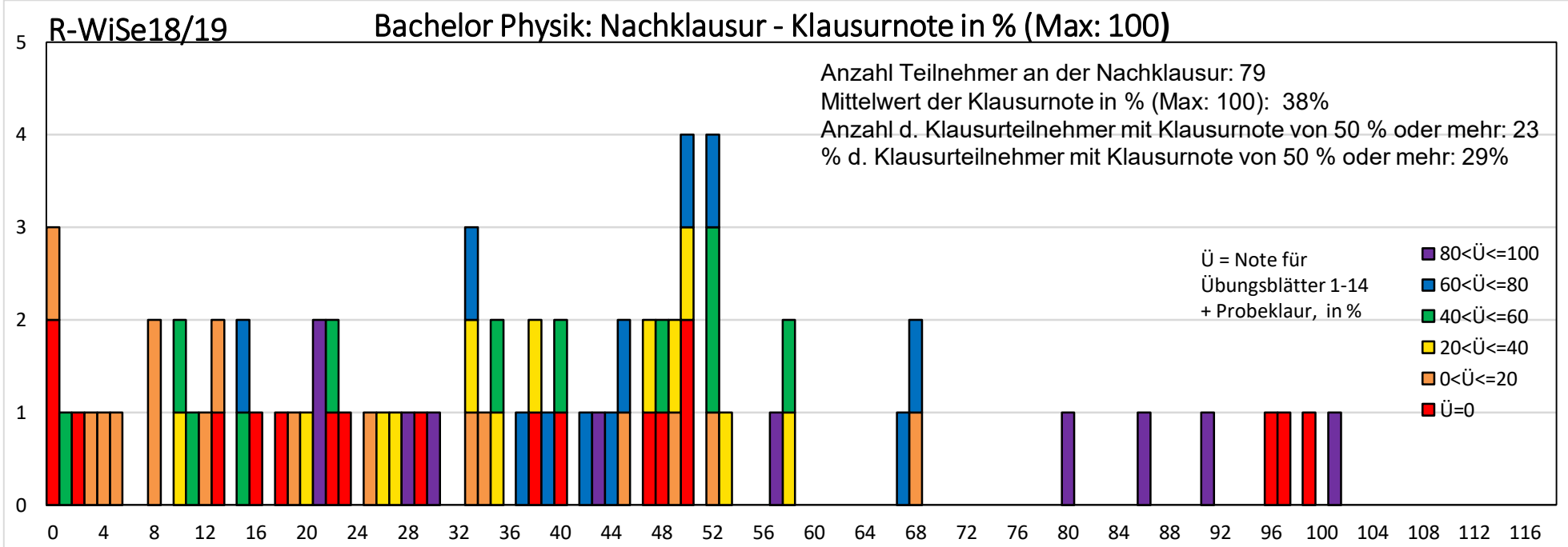
Nebenfach/Lehramt: Hauptklausur - Klausurnote in % (Max: 100)



R-WiSe18/19

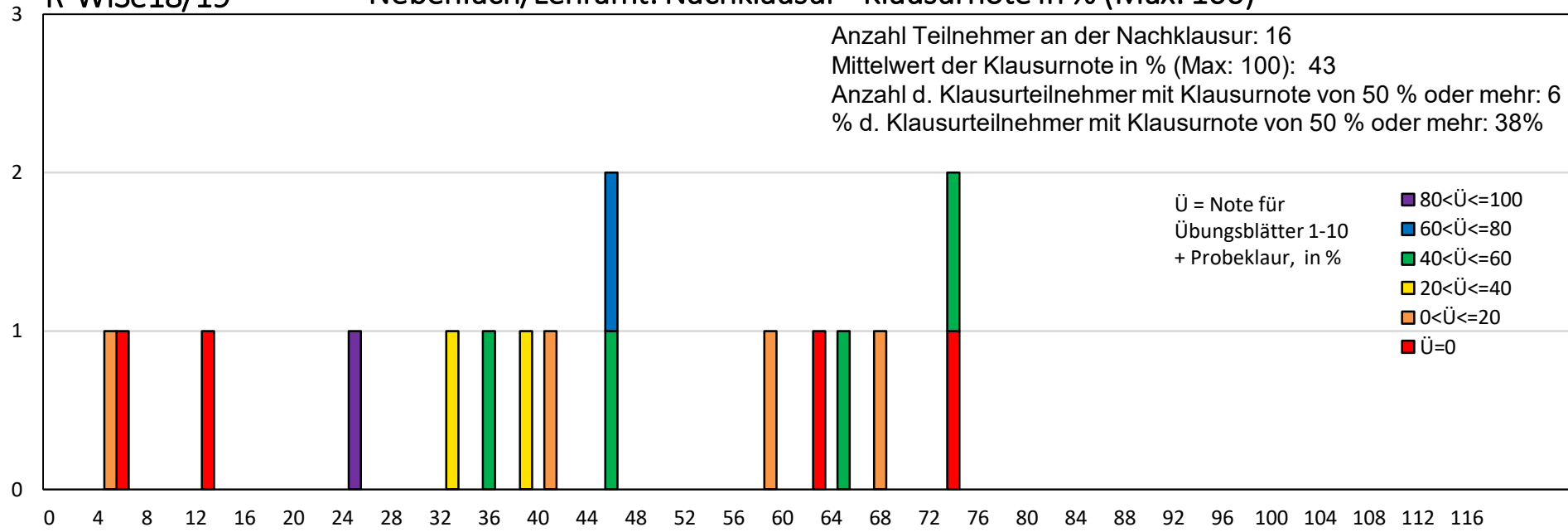
Nebenfach/Lehramt: Hauptklausur - Endnote in % (Max: 115)





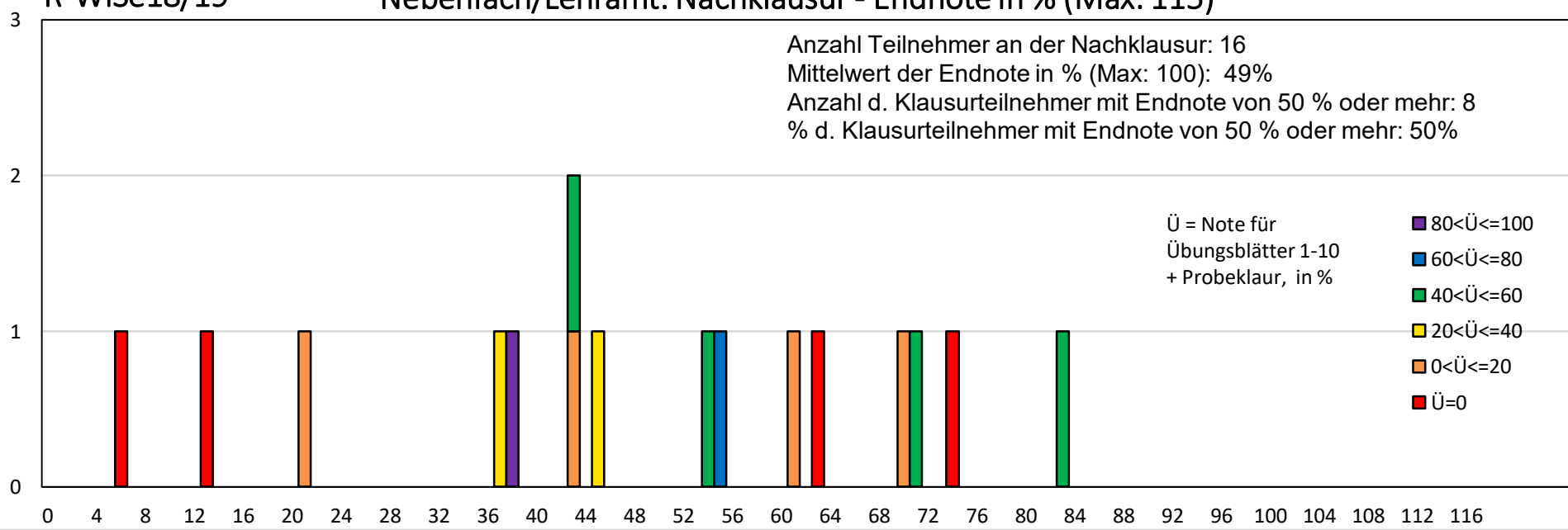
R-WiSe18/19

Nebenfach/Lehramt: Nachklausur - Klausurnote in % (Max: 100)



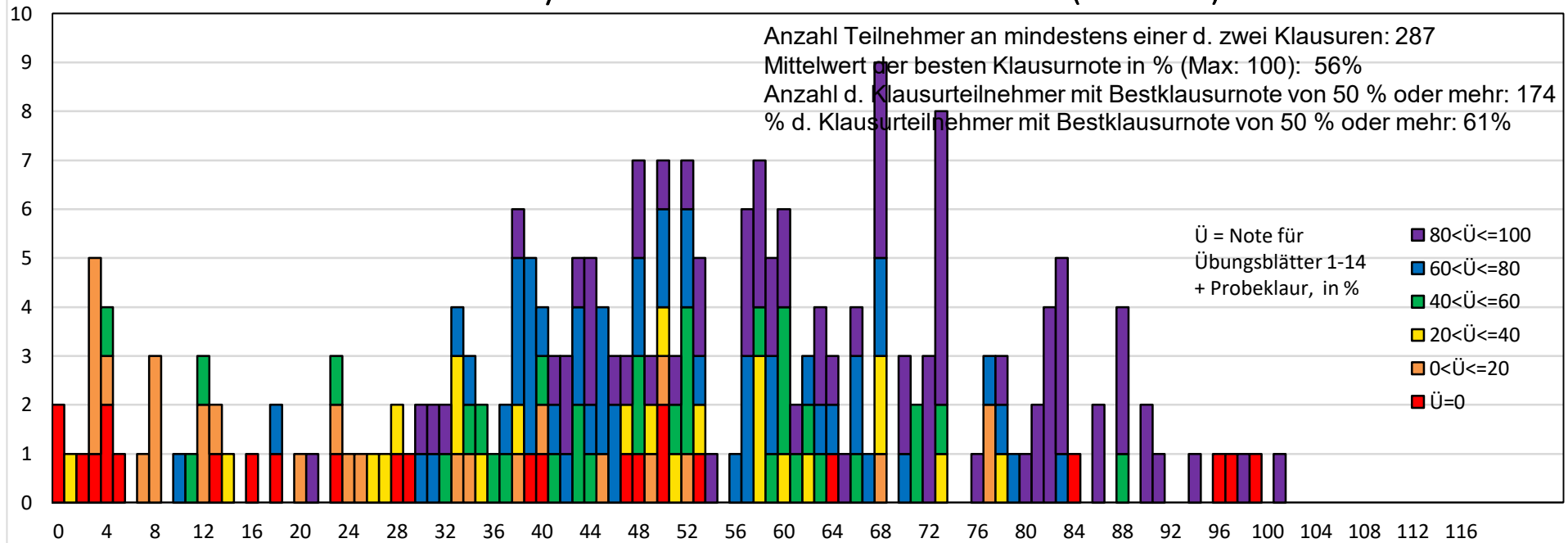
R-WiSe18/19

Nebenfach/Lehramt: Nachklausur - Endnote in % (Max: 115)



R-WiSe18/19

### Bachelor Physik: beste der zwei Klausurnoten in % (Max: 100)



R-WiSe18/19

### Bach. Phys: Endnote (bei Teilnahme an mind. einer Klausur) in % (Max: 115)

